

# Gaisa sagatavošanas bloka kombinācija LFR-1/4-DB-7-MINI-KC

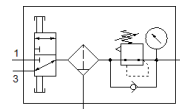
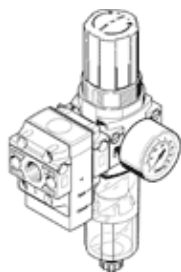
Daļas numurs: 8002799

Produkts tiks atcelts

FESTO

Izejas spiediens max. 7 bar, ar spiediena manometru, 40 µ filtrācijas pakāpe.

Tīks izņemts no ražošanas. Pieejams līdz 2024. Lūdzu meklējiet alternatīvu mūsu Atbalsta vietnē.



## Datu lapa

Pazīme	Lielums
Izmērs	Mini
Platums	108 mm
Izplūdes gaisa funkcija	nav droselējams
Sērija	DB
Iedarbināšanas tips	manuāls
Pievada aizslēgs	Piekaratslēga (opcija) Pagriežams kloķis ar aizslēgu
Montāžas pozīcija	vertikāle +/- 5°
Filtrācijas pakāpe	40 µm
Kondensāta novadīšana	manuāla rotācija
Konstrukcijas struktūra	Slēgvārsts/filtrs regulators
Max. kondensāta vērtība	13 ml
Kontrollera funkcija	Izejas spiediena konstante ar sekundāro izplūdi ar atgriezenisko plūsmu Bez primārā spiediena kompensācijas
Spiediena manometrs	ar spiediena manometru
Operating pressure MPa	0,15 ... 1 MPa
Darbošanās spiediens	1,5 ... 10 bar
Spiediena kontroles diapazons	0,5 ... 7 bar
Max. spiediena histerēze	0,5 bar
Maks. standarta caurplūde	2.500 l/min
Standarta nominālā plūsmas pakāpe	1.900 l/min
Darbošanās paņēmieni	Saspiests gaiss saskaņā ar ISO 8573-1:2010 [7:9:4]
Piezīme par darba un vadības vidi	Eļļotāja izmantošana nav iespējama
Korozijas noturības klasifikācija CRC	1 - Zema korozijas ietekme
PWIS conformity	VDMA24364-B1/B2-L
Uzglabāšanas temperatūra	-5 ... 50 °C
Gaisa tīrības klase izejā	Saspiests gaiss saskaņā ar ISO8573-1:2010 [7:8:4]
Vidējā temperatūra	-5 ... 50 °C
Apkārtējās vides temperatūra	-5 ... 50 °C
Produkta svars	245 g
Montāžas tips	Līnijas instalācija ar caurejošo urbumu ar montāžas leņķi Izvēles
Spiediena manometra savienojums	G1/8
Pneimatiskais savienojums, pieslēgvietā 1	G1/4
Pneimatiskais savienojums, pieslēgvietā 2	G1/4
Materiālu piezīme	Atbilst RoHS
Blīvējumu materiāls	NBR

Pazīme	Lielums
Noslēgvārstu blīvējumu materiāls	FPM
Pagriežamā roktura materiāls	POM
Filtra materiāls	PE
Korpusa materiāls	PA-pastiprināts
Virzuļa slīdņa materiāls	POM
Kolbas materiāls	PC