

Spiediena regulators LRS-1/8-D-I-MINI-MPA

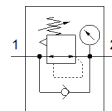
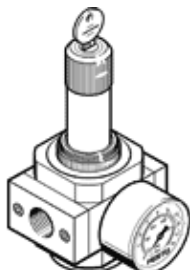
Daļas numurs: 8002400

Classic - nicht für Neukonstruktionen verwenden

FESTO

Ar palielinātu atpakaļejošo plūsmu, ar nobloķējamu regulatora galvu, darba spiediens līdz pat 12 bāriem.

Modernākas alternatīvas var atrast ievadot meklēšanas logā tipa koda pirmos četrus simbolus.



Datu lapa

| Pazīme | Lielums |
|---|---|
| Izmērs | Mini |
| Sērija | D |
| Pievada aizslēgš | Pagriežams kloķis ar iebūvētu atslēgu |
| Montāžas pozīcija | Jebkurš |
| Konstrukcijas struktūra | tieši kontrolēts diafragmas regulators |
| Kontrollera funkcija | Izejas spiediena konstante ar sākuma spiediena kompensāciju ar sekundāro izplūdi ar atgriezenisko plūsmu |
| Spiediena manometrs | ar spiediena manometru |
| Darbošanās spiediens | 1 ... 16 bar |
| Spiediena kontroles diapazons | 0,5 ... 12 bar |
| Max. spiediena histerēze | 0,2 bar |
| Standarta nominālā plūsmas pakāpe | 800 l/min |
| Darbošanās paņēmieni | Saspiestais gaiss saskaņā ar ISO8573-1:2010 [7:4:4] Inertās gāzes |
| Piezīme par darba un vadības vidi | Eļļotāja darbība iespējama (ja ir lietots, tad ir jālieto arī turpmāk) |
| PWIS conformity | VDMA24364-B1/B2-L |
| Gaisa tīrības klase izejā | Saspiestais gaiss saskaņā ar ISO8573-1:2010 [7:4:4] Inertās gāzes |
| Vidējā temperatūra | -10 ... 60 °C |
| Apkārtējās vides temperatūra | -10 ... 60 °C |
| Produkta svars | 500 g |
| Montāžas tips | Priekšējā paneļa instalācija Līnijas instalācija ar piederumiem |
| Pneimatiskais savienojums, pieslēgvietā 1 | G1/8 |
| Pneimatiskais savienojums, pieslēgvietā 2 | G1/8 |
| Materiālu piezīme | Atbilst RoHS |
| Savienojošās plāksnes materiāls | Cinka spiedienlējums |
| Blīvējumu materiāls | NBR |
| Korpusa materiāls | Cinka spiedienlējums |