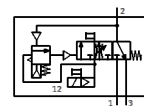
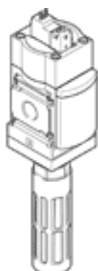


Mīksta palaišanas/ātrās izplūdes vārsts MS6-SV-1/2-C-10V24-S

Daļas numurs: 8001469

FESTO

Sistēmas komponentu mikstai palaišanai un ātrai atgaisošanai.



Datu lapa

Pazīme	Lielums
Sērija	MS
Izmērs	6
Tīklojuma izmērs	62 mm
Drošības funkcija	Izplūde Nejaušas ieslēgšanas (piepildes ar spiedienu) novēršana
Veiktspējas līmenis (PL)	Atgaisošana/kategorija 1, Veiktspējas Līmenis c Nejaušas ieslēgšanas (piepildes ar spiedienu) novēršana /kategorija 1, Veiktspējas Līmenis e
Piezīme par piespiesto dinamiku	Pārslēgšanās frekvence vismaz 1x/mēnesī
Konstrukcijas struktūra	Virzuļa slīdceļš
Brīvība no pārklāšanas	Jā
Iedarbināšanas tips	elektrisks
Vadības gaisa piegāde	iekšējais
Blīvēšanas princips	mīksts
Izplūdes gaisa funkcija	nav droselējams
Rokas vadība	Viena elektromagnēta vārsti: nenoturoši ar spiediena pacelšanas un izplūdes vārstu: noturošs, pašatstatošs
Atstatišanas tips	mehāniskā atspere
Vadības gaiss	Vadāms
Vārsta funkcija	3/2 noslēgts, viena elektromagnēta Spiediena pacelšanas funkcija
Operating pressure MPa	0,3 ... 1 MPa
Darbošanās spiediens	3 ... 10 bar
C-vērtība	23,2 l/sbar
b- vērtība	0,4
Standarta nominālā plūsmas pakāpe	5.700 l/min
Standard flow rate exhaust 0.6->0 MPa (6->0 bar, 87->0 psi)	7.600 l/min
Komutācijas izslēgšanas laiks	65 ms
Komutācijas ieslēgšanas laiks	370 ms
Noslodzes cikls	100 %
Tīnuma raksturlielumu dati	24 V DC: 1,8 W
Pieļaujamās sprieguma svārstības	+/- 10 %
Darbošanās paņēmieni	Saspiestais gaiss saskaņā ar ISO8573-1:2010 [7:4:4]
Piezīme par darbu un vadības vidi	Eļļotāja darbība iespējama (ja ir lietots, tad ir jālieto arī turpmāk)
Korozijas noturības klasifikācija CRC	2 - Mainīga korozijas ietekme
Materiālu piezīme	Atbilst RoHS
PWIS conformity	VDMA24364-B1/B2-L
Aizsardzības klase	IP65 ar spraudņa ligzdu
Vidējā temperatūra	0 ... 60 °C
Apkārtējās vides temperatūra	0 ... 60 °C
Uzglabāšanas temperatūra	-10 ... 60 °C
Triecienu izturība	Triecienu tests ar smaguma līmeni SG2 saskaņā ar FN 942017-5 un EN 60068-2-27

Pazīme	Lielums
Vibrāciju noturība	Transportēšanas iekārtas pārbaude pie ievainojumu 2 līmeņa saskaņā ar FN 942017-4 un NE 60068-2-6
CE simbols (skat atbilstības sertifikātu)	Saskaņā ar ES mašīnu direktīvu
Pārtikas drošs	Skatiet Papildus materiālu informāciju
Montāžas tips	Līnijas instalācija ar piederumiem Izvēles
Montāžas pozīcija	Jebkurš
Produkta svars	1.006 g
Pneimatiskais savienojums, pieslēgvietā 1	G1/2
Pneimatiskais savienojums, pieslēgvietā 2	G1/2
Pneimatiskais savienojums, pieslēgvietā 3	G3/4
Elektriskais savienojums	2-kontaktu Spraudņa izkārtojuma tips C saskaņā ar EN 175301-803 Spraudnis saskaņā ar EN 175301-803
Korpusa materiāls	Alumīnija spiedienlējums
Blīvējumu materiāls	NBR
Virzļa kāta materiāls	Stiprs tērauda sakausējums, nerūsējošais