

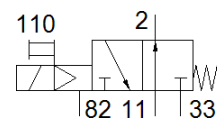
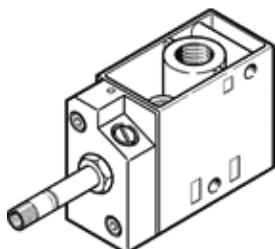
# Elektromagnētiskais vārsts

## MOFH-3-1/8

Daļas numurs: 7877

FESTO

Ar rokas vadību, bez ieslēdzējreleja vai līdzdas. ieslēdzējreleju un līdzdu jāpasūta atsevišķi.



## Datu lapa

Pazīme	Lielums
Vārsta funkcija	3/2 atvērts, viena elektromagnēta
Iedarbināšanas tips	elektrisks
Platums	26 mm
Standarta nominālā plūsmas pakāpe	500 l/min
Operating pressure MPa	0,15 ... 0,8 MPa
Darbošanās spiediens	1,5 ... 8 bar
Konstrukcijas struktūra	Mazā sēdvieta
Atstatīšanas tips	mehāniskā atspere
Autorizācija	c UL us - Recognized (OL)
Aizsardzības klase	IP65
Nominālais izmērs	5 mm
Tiklojuma izmērs	27 mm
Izplūdes gaisa funkcija	droselējams
Blīvēšanas princips	mīksts
Montāžas pozīcija	Jebkurš
Rokas vadība	aizturošs
Vadības gaiss	Vadāms
Plūsmas virziens	nereversējams
Overlap	Underlap
Komutācijas izslēgšanas laiks	29 ms
Komutācijas ieslēgšanas laiks	9 ms
Maks. pozitīvais testa impulss ar loģiku 0	2.200 μs
Maks. negatīvais testa impulss ar loģiku 1	3.700 μs
Tinuma raksturlielumu dati	Redzamo elektromagnētisko spoli ir jāpasūta atsevišķi
Darbošanās paņēmieni	Saspiestais gaiss saskaņā ar ISO8573-1:2010 [7:4:4]
Piezīme par darba un vadības vidi	Eļļotāja darbība iespējama (ja ir lietots, tad ir jālieto arī turpmāk)
Korozijas noturības klasifikācija CRC	1 - Zema korozijas ietekme
PWIS conformity	VDMA24364-B1/B2-L
Uzglabāšanas temperatūra	-20 ... 60 °C
Vidējā temperatūra	-10 ... 60 °C
Apkārtējās vides temperatūra	-5 ... 40 °C
Produkta svars	240 g
Elektriskais savienojums	Caur F tinumu, ir jāpasūta atsevišķi
Montāžas tips	uz kolektora sliedes ar caurejošo urbumu Izvēles
Vadības izplūdes pieslēgvietā 82	M5
Pneimatiskais savienojums, pieslēgvietā 1	G1/8
Pneimatiskais savienojums, pieslēgvietā 2	G1/8
Pneimatiskais savienojums, pieslēgvietā 3	G1/8
Pneimatiskais savienojums, 33	G1/8
Materiālu piezīme	Atbilst RoHS
Blīvējumu materiāls	NBR
Korpusa materiāls	Alumīnija spiedienlējums