

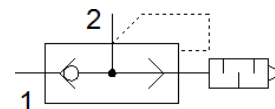
# Ātrās izplūdes vārsts SEU-1/2

Daļas numurs: 6822

FESTO

Ar iebūvētu klusinātāju.

Izplūdes trokšņa līmeni mēra pie 6 bāriem atmosfērā 1 metra attālumā.



## Datu lapa

Pazīme	Lielums
Vārsta funkcija	Ātrā izplūde
Pneimatiskais savienojums, pieslēgvietā 1	G1/2
Pneimatiskais savienojums, pieslēgvietā 2	G1/2
Montāžas tips	Vītņots
Standard nominal flow rate, exhaust 0.6-0.5 MPa (6-5 bar, 87-72.5 psi)	4.020 l/min
Standard flow rate exhaust 0.6-0 MPa (6-0 bar, 87-0 psi)	6.500 l/min
Standard nominal flow rate pressurisation 0.6-0.5 MPa (6-5 bar, 87-72.5 psi)	4.560 l/min
Darbošanās spiediens	0,3 ... 10 bar
Apkārtējās vides temperatūra	-20 ... 75 °C
Korpusa materiāls	Alumīnija spiedienlējums
Darbošanās paņēmiens	Saspiestais gaiss saskaņā ar ISO8573-1:2010 [7:-:-]
Nominālais izmērs	15 mm
Montāžas pozīcija	Jebkurš
Piezīme par darba un vadības vidi	Eļļotāja darbība iespējama (ja ir lietots, tad ir jālieto arī turpmāk)
PWIS conformity	VDMA24364-B1/B2-L
Vidējā temperatūra	-20 ... 75 °C
Skaņas spiediena līmenis	86 dB(A)
Produkta svars	320 g
Blīvējumu materiāls	NBR