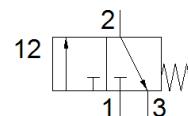
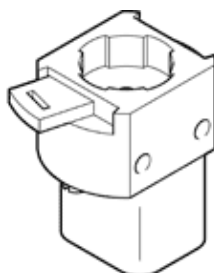


# Priekšējā paneļa vārsts SV-3-M5

Daļas numurs: 6817

FESTO

Šis tips ir derīgs vakuumam. Vakuuma savienojums pieslēgvietā 1 (P).



## Datu lapa

Pazīme	Lielums
Vārsta funkcija	3/2 noslēgts, viena elektromagnēta
Iedarbināšanas tips	manuāls
Standarta nominālā plūsmas pakāpe	65 l/min
Operating pressure MPa	-0,095 ... 0,8 MPa
Darbošanās spiediens	-0,95 ... 8 bar
Konstrukcijas struktūra	Sēdvārsts ar atsperes atgriešanu
Atstatīšanas tips	mehāniskā atspere
Nominālais izmērs	2 mm
Blīvēšanas princips	mīksts
Montāžas pozīcija	Jebkurš
Vadības gaiss	tiešais
Plūsmas virziens	nereversējams
Overlap	Positive overlap
Darbošanās paņēmieni	Saspiestais gaiss saskaņā ar ISO8573-1:2010 [7:4:4]
PWIS conformity	VDMA24364-B1/B2-L
Apkārtējās vides temperatūra	-10 ... 60 °C
Iedarbināšanas spēks	12 N
Produkta svars	40 g
Montāžas tips	Priekšējā paneļa instalācija ar caurejošo urbumu
Pneimatiskais savienojums, pieslēgvietā 1	M5
Blīvējumu materiāls	NBR
Korpusa materiāls	Sintētisks Misiņš