

Elektromagnētiskais vārsts

CJM-5/2-1/4-CH

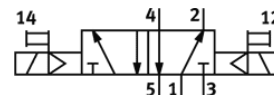
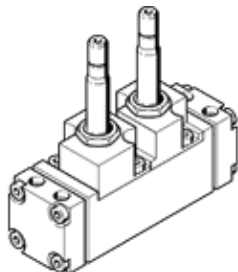
Daļas numurs: 5955

Classic - nicht für Neukonstruktionen verwenden

FESTO

Ar spraudņu ligzdu un rokas vadību, bez apakšējās pamatnes.

Modernākas alternatīvas var atrast ievadot meklēšanas logā tipa koda pirmos četrus simbolus.



Datu lapa

Pazīme	Lielums
Vārsta funkcija	5/2 bistabils
Iedarbināšanas tips	elektrisks
Standarta nominālā plūsmas pakāpe	1.400 l/min
Darbošanās spiediens	1,5 ... 10 bar
Nominālais izmērs	6,5 mm
Montāžas pozīcija	Jebkurš
Rokas vadība	Spiedošs
Vadības gaiss	Vadāms
Plūsmas virziens	nereversējams
Max. komutācijas frekvence	40 Hz
Komutācijas ieslēgšanas laiks	28 ms
Darbošanās paņēmieni	Saspiestais gaiss saskaņā ar ISO8573-1:2010 [7:4:4]
Piezīme par darba un vadības vidi	Eļļotāja darbība iespējama (ja ir lietots, tad ir jālieto arī turpmāk)
PWIS conformity	VDMA24364 zone III
Vidējā temperatūra	-10 ... 60 °C
Montāžas tips	uz savienošanas plāksnes
Vadības gaisa pieslēgvietā 12	G1/8
Vadības gaisa pieslēgvietā 14	G1/8
Pneimatiskais savienojums, pieslēgvietā 1	G1/4
Pneimatiskais savienojums, pieslēgvietā 2	G1/4
Pneimatiskais savienojums, pieslēgvietā 3	G1/4
Pneimatiskais savienojums, pieslēgvietā 4	G1/4
Pneimatiskais savienojums, pieslēgvietā 5	G1/4
Blīvējumu materiāls	NBR
Korpusa materiāls	Kaļamā alumīnija sakausējums
Membrānas materiāls	PUR