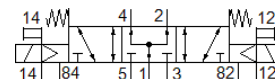
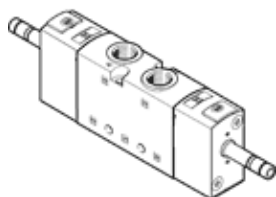


Elektromagnētiskais vārsts

VUVS-L20-P53U-MZD-G18-F7

Daļas numurs: 575688

FESTO



Datu lapa

Pazīme	Lielums
Vārsta funkcija	5/3 zem spiediena
Iedarbināšanas tips	elektrisks
Vārsta izmērs	21 mm
Standarta nominālā plūsmas pakāpe	600 l/min
Operating pressure MPa	-0,09 ... 1 MPa
Darbošanās spiediens	-0,9 ... 10 bar
Konstrukcijas struktūra	Virzuļa slīdceļš
Atstatīšanas tips	mehāniskā atspere
Autorizācija	c UL us - Recognized (OL)
Nominālais izmērs	4,8 mm
Izplūdes gaisa funkcija	droselējams
Blīvēšanas princips	mīksts
Montāžas pozīcija	Jebkurš
Rokas vadība	aizturošs Spiedošs
Vadības gaiss	Vadāms
Vadības gaisa piegāde	ārējais
Plūsmas virziens	reversējams
Overlap	Positive overlap
Pilot pressure MPa	0,25 ... 1 MPa
Vadības spiediens	2,5 ... 10 bar
b- vērtība	0,35
C- vērtība	2,5 l/sbar
Komutācijas izslēgšanas laiks	42 ms
Komutācijas ieslēgšanas laiks	13 ms
Komutācijas reversēšanas laiks	21 ms
Maks. pozitīvais testa impulss ar loģiku 0	1.900 μs
Maks. negatīvais testa impulss ar loģiku 1	2.700 μs
Darbošanās paņēmieni	Saspiestais gaiss saskaņā ar ISO8573-1:2010 [7:4:4]
Piezīme par darba un vadības vidi	Eļļotāja darbība iespējama (ja ir lietots, tad ir jālieto arī turpmāk)
Vibrāciju noturība	Transportēšanas iekārtas pārbaude pie ievainojumu 2 līmeņa saskaņā ar FN 942017-4 un NE 60068-2-6
Triecienu izturība	Triecienu tests ar smaguma līmeni SG2 saskaņā ar FN 942017-5 un EN 60068-2-27
Korozijas noturības klasifikācija CRC	2 - Mainīga korozijas ietekme
PWIS conformity	VDMA24364-B1/B2-L
Vidējā temperatūra	-10 ... 60 °C
Vadības paņēmieni	Saspiestais gaiss saskaņā ar ISO8573-1:2010 [7:4:4]
Apkārtējās vides temperatūra	-10 ... 60 °C
Produkta svars	229 g
Montāžas tips	uz kolektora slīdes ar caurejošo urbumu Izvēles
Ventilācijas kanāls	Bezkanālu
Vadības izplūdes pieslēgvietā 82	M5
Vadības izplūdes pieslēgvietā 84	M5

Pazīme	Lielums
Vadības gaisa pieslēgvietā 12	M5
Vadības gaisa pieslēgvietā 14	M5
Pneimatiskais savienojums, pieslēgvietā 1	G1/8
Pneimatiskais savienojums, pieslēgvietā 2	G1/8
Pneimatiskais savienojums, pieslēgvietā 3	G1/8
Pneimatiskais savienojums, pieslēgvietā 4	G1/8
Pneimatiskais savienojums, pieslēgvietā 5	G1/8
Materiālu piezīme	Atbilst RoHS
Blīvējumu materiāls	HNBR NBR
Korpusa materiāls	Alumīnija spiedienlējums Krāsots
Virzuļa slīdņa materiāls	Stiprs tērauda sakausējums, nerūsējošais
Skrūvju materiāls	Galvanizēts tērauds