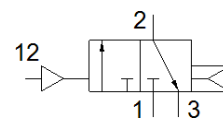


# Pneimatiskais vārsts VUWS-L30-M32C-A-G38

Daļas numurs: 575576

FESTO



## Datu lapa

| Pazīme                                    | Lielums                                                                                           |
|-------------------------------------------|---------------------------------------------------------------------------------------------------|
| Vārsta funkcija                           | 3/2 noslēgts, viena elektromagnēta                                                                |
| Iedarbināšanas tips                       | pneimatisks                                                                                       |
| Vārsta izmērs                             | 31 mm                                                                                             |
| Standarta nominālā plūsmas pakāpe         | 2.300 l/min                                                                                       |
| Operating pressure MPa                    | 0,25 ... 1 MPa                                                                                    |
| Darbošanās spiediens                      | 2,5 ... 10 bar                                                                                    |
| Konstrukcijas struktūra                   | Virzuļa slīdceļš                                                                                  |
| Atstatišanas tips                         | Gaisa atspere                                                                                     |
| Autorizācija                              | c UL us - Recognized (OL)                                                                         |
| Nominālais izmērs                         | 9,4 mm                                                                                            |
| Izplūdes gaisa funkcija                   | droselējams                                                                                       |
| Blīvēšanas princips                       | mīksts                                                                                            |
| Montāžas pozīcija                         | Jebkurš                                                                                           |
| Rokas vadība                              | Nav                                                                                               |
| Vadības gaiss                             | tiešais                                                                                           |
| Vadības gaisa piegāde                     | iekšējais                                                                                         |
| Plūsmas virziens                          | nevervējams                                                                                       |
| Overlap                                   | Positive overlap                                                                                  |
| Pilot pressure MPa                        | 0,25 ... 1 MPa                                                                                    |
| Vadības spiediens                         | 2,5 ... 10 bar                                                                                    |
| Komutācijas izslēgšanas laiks             | 36 ms                                                                                             |
| Komutācijas ieslēgšanas laiks             | 19 ms                                                                                             |
| Darbošanās paņēmieni                      | Saspiestais gaiss saskaņā ar ISO8573-1:2010 [7:4:4]                                               |
| Piezīme par darbu un vadības vidi         | Eļļotāja darbība iespējama (ja ir lietots, tad ir jālieto arī turpmāk)                            |
| Vibrāciju noturība                        | Transportēšanas iekārtas pārbaude pie ievainojumu 2 līmeņa saskaņā ar FN 942017-4 un NE 60068-2-6 |
| Triecienu izturība                        | Triecienu tests ar smaguma līmeni SG2 saskaņā ar FN 942017-5 un EN 60068-2-27                     |
| Korozijas noturības klasifikācija CRC     | 2 - Mainīga korozijas ietekme                                                                     |
| PWIS conformity                           | VDMA24364-B1/B2-L                                                                                 |
| Vidējā temperatūra                        | -10 ... 60 °C                                                                                     |
| Vadības paņēmieni                         | Saspiestais gaiss saskaņā ar ISO8573-1:2010 [7:4:4]                                               |
| Apkārtējās vides temperatūra              | -10 ... 60 °C                                                                                     |
| Produkta svars                            | 394 g                                                                                             |
| Montāžas tips                             | uz kolektora sliedes<br>ar caurejošo urbumu<br>Izvēles                                            |
| Ventilācijas kanāls                       | Bezkanālu                                                                                         |
| Vadības gaisa pieslēgvietā 2              | G1/8                                                                                              |
| Pneimatiskais savienojums, pieslēgvietā 1 | G3/8                                                                                              |
| Pneimatiskais savienojums, pieslēgvietā 2 | G3/8                                                                                              |
| Pneimatiskais savienojums, pieslēgvietā 3 | G3/8                                                                                              |
| Materiālu piezīme                         | Atbilst RoHS                                                                                      |
| Blīvējumu materiāls                       | HNBR<br>NBR                                                                                       |
| Korpusa materiāls                         | Alumīnija spiedienlējums<br>Krāsots                                                               |
| Virzuļa slīdņa materiāls                  | Kaļamā alumīnija sakausējums                                                                      |
| Skrūvju materiāls                         | Steel, nickel-plated                                                                              |