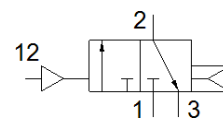
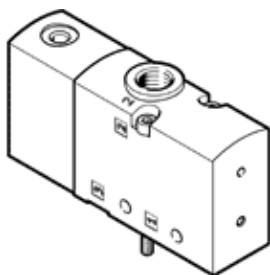


Pneimatiskais vārsts VUWS-L25-M32C-A-N14

Daļas numurs: 575546

FESTO



Datu lapa

| Pazīme | Lielums |
|-------------------------------------------|---------------------------------------------------------------------------------------------------|
| Vārsta funkcija | 3/2 noslēgts, viena elektromagnēta |
| Iedarbināšanas tips | pneimatisks |
| Vārsta izmērs | 26,5 mm |
| Standarta nominālā plūsmas pakāpe | 1.000 l/min |
| Operating pressure MPa | 0,25 ... 1 MPa |
| Darbošanās spiediens | 2,5 ... 10 bar |
| Konstrukcijas struktūra | Virzuļa slīdceļš |
| Atstatišanas tips | Gaisa atspere |
| Autorizācija | c UL us - Recognized (OL) |
| Nominālais izmērs | 6,3 mm |
| Izplūdes gaisa funkcija | droselējams |
| Blīvēšanas princips | mīksts |
| Montāžas pozīcija | Jebkurš |
| Rokas vadība | Nav |
| Vadības gaiss | tiešais |
| Vadības gaisa piegāde | iekšējais |
| Plūsmas virziens | nevervējams |
| Overlap | Positive overlap |
| Pilot pressure MPa | 0,25 ... 1 MPa |
| Vadības spiediens | 2,5 ... 10 bar |
| Komutācijas izslēgšanas laiks | 25 ms |
| Komutācijas ieslēgšanas laiks | 10 ms |
| Darbošanās paņēmieni | Saspiestais gaiss saskaņā ar ISO8573-1:2010 [7:4:4] |
| Piezīme par darbu un vadības vidi | Eļļotāja darbība iespējama (ja ir lietots, tad ir jālieto arī turpmāk) |
| Vibrāciju noturība | Transportēšanas iekārtas pārbaude pie ievainojumu 2 līmeņa saskaņā ar FN 942017-4 un NE 60068-2-6 |
| Triecienu izturība | Triecienu tests ar smaguma līmeni SG2 saskaņā ar FN 942017-5 un EN 60068-2-27 |
| Korozijas noturības klasifikācija CRC | 2 - Mainīga korozijas ietekme |
| PWIS conformity | VDMA24364-B1/B2-L |
| Vidējā temperatūra | -10 ... 60 °C |
| Vadības paņēmieni | Saspiestais gaiss saskaņā ar ISO8573-1:2010 [7:4:4] |
| Apkārtējās vides temperatūra | -10 ... 60 °C |
| Produkta svars | 268 g |
| Montāžas tips | uz kolektora sliedes ar caurejošo urbumu Izvēles |
| Ventilācijas kanāls | Bezkanālu |
| Vadības gaisa pieslēgvietā 2 | 10-32 UNF-2B |
| Pneimatiskais savienojums, pieslēgvietā 1 | 1/4 NPT |
| Pneimatiskais savienojums, pieslēgvietā 2 | 1/4 NPT |
| Pneimatiskais savienojums, pieslēgvietā 3 | 1/4 NPT |
| Materiālu piezīme | Atbilst RoHS |
| Blīvējumu materiāls | HNBR NBR |
| Korpusa materiāls | Alumīnija spiedienlējums Krāsots |
| Virzuļa slīdņa materiāls | Kaļamā alumīnija sakausējums |
| Skrūvju materiāls | Galvanizēts tērauds |