

Pamata vārsts

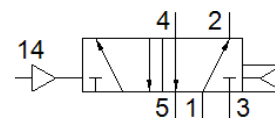
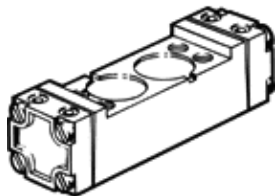
C-5/2-1/4

Daļas numurs: 5750

Classic - nicht für Neukonstruktionen verwenden

FESTO

Modernākas alternatīvas var atrast ievadot meklēšanas logā tipa koda pirmos četrus simbolus.



Datu lapa

Pazīme	Lielums
Standarta nominālā plūsmas pakāpe	1.400 l/min
Darbošanās spiediens	1 ... 10 bar
Nominālais izmērs	6,5 mm
Montāžas pozīcija	Jebkurš
Rokas vadība	Spiedošs
Vadības spiediens	2 ... 10 bar
Max. komutācijas frekvence	40 Hz
Komutācijas izslēgšanas laiks	28 ms
Komutācijas ieslēgšanas laiks	24 ms
Darbošanās paņēmieni	Saspiestais gaiss saskaņā ar ISO8573-1:2010 [7:4:4]
Piezīme par darba un vadības vidi	Eļļotāja darbība iespējama (ja ir lietots, tad ir jālieto arī turpmāk)
PWIS conformity	VDMA24364 zone III
Vidējā temperatūra	-10 ... 60 °C
Montāžas tips	uz savienošanas plāksnes
Vadības gaisa pieslēgvietā 12	G1/8
Vadības gaisa pieslēgvietā 14	G1/8
Pneimatiskais savienojums, pieslēgvietā 1	G1/4
Pneimatiskais savienojums, pieslēgvietā 2	G1/4
Pneimatiskais savienojums, pieslēgvietā 3	G1/4
Pneimatiskais savienojums, pieslēgvietā 4	G1/4
Pneimatiskais savienojums, pieslēgvietā 5	G1/4
Blīvējumu materiāls	NBR
Korpusa materiāls	Kaļamā alumīnija sakausējums
Membrānas materiāls	PUR