

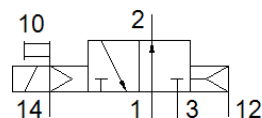
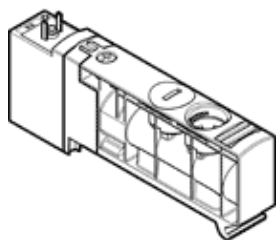
Elektromagnētiskais vārsts

VUVB-S-M32U-AZD-QX-2AC1

Daļas numurs: 573996

FESTO

Šis tips ir derīgs vakuūmam.



Datu lapa

Pazīme	Lielums
Vārsta funkcija	3/2 atvērts, viena elektromagnēta
Iedarbināšanas tips	elektrisks
Vārsta izmērs	20 mm
Standarta nominālā plūsmas pakāpe	1.000 l/min
Darbošanās spiediens	-0,9 ... 8 bar
Konstrukcijas struktūra	Virzuļa slīdceļš
Atstatīšanas tips	Gaisa atspere
Aizsardzības klase	IP65
Nominālais izmērs	7 mm
Izplūdes gaisa funkcija	nav droselējams
Blīvēšanas princips	mīksts
Montāžas pozīcija	Jebkurš
Rokas vadība	aizturošs Spiedošs
Vadības gaiss	Vadāms
Vadības gaisa piegāde	ārējais
Plūsmas virziens	nereversējams
Vadības spiediens	2 ... 8 bar
Komutācijas izslēgšanas laiks	20 ms
Komutācijas ieslēgšanas laiks	20 ms
Tinuma raksturlielumu dati	110 V AC: 50/60 Hz, ieslēgšanās jauda 3,1 VA, noturošā jauda 2,2 VA
Uzliesmojuma stiprums	2,5 kV
Piesārņojuma pakāpe	3
Pieļaujamās sprieguma svārstības	+/- 10 %
Darbošanās paņēmieni	Saspiestais gaiss saskaņā ar ISO8573-1:2010 [7:4:4]
Piezīme par darba un vadības vidi	Eļļotāja darbība iespējama (ja ir lietots, tad ir jālieto arī turpmāk)
CE simbols (skat atbilstības sertifikātu)	Saskaņā ar ES zemsprieguma direktīvu
Korozijas noturības klasifikācija CRC	1
Uzglabāšanas temperatūra	-20 ... 40 °C
Vidējā temperatūra	-5 ... 50 °C
Apkārtējās vides temperatūra	-5 ... 50 °C
Max. pievilšanas moments, vārsta stiprinājums	2 Nm
Produkta svars	150 g
Elektriskais savienojums	Spraudnis saskaņā ar EN 175301-803 Konstrukcija C
Montāžas tips	ar caurejošo urbumu
Papildus vadības gaisa pieslēgvietā 12/14	Apakšējā pamatne
Vadības izplūdes pieslēgvietā 84	Bezkanālu
Pneimatiskais savienojums, pieslēgvietā 1	Apakšējā pamatne
Pneimatiskais savienojums, pieslēgvietā 2	Priekš 18 mm kārtidža
Pneimatiskais savienojums, pieslēgvietā 3	Apakšējā pamatne
Materiālu piezīme	Atbilst RoHS
Blīvējumu materiālu informācija	FPM HNBR NBR
Materiālu informācija, korpuss	PA-pastiprināts
Materiālu informācija, virzulis	Kaļamā alumīnija sakausējums