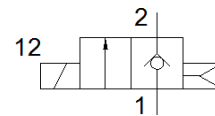
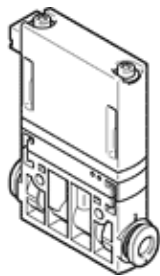


Elektromagnētiskais vārsts

MHJ9-QS-4-LF

Daļas numurs: 572079

FESTO



Datu lapa

Pazīme	Lielums
Vārsta funkcija	2/2 noslēgts, viena elektromagnēta
Iedarbināšanas tips	elektrisks
Platums	9 mm
Standarta nominālā plūsmas pakāpe	50 l/min
Operating pressure MPa	0,05 ... 0,8 MPa
Darbošanās spiediens	0,5 ... 8 bar
Konstrukcijas struktūra	Ligzdas vārsts bez atsperes atgriešanas
Atstatīšanas tips	Gaisa atsperē
Aizsardzības klase	IP40
Tiklojuma izmērs	9,5 mm
Piezīme par darbību	Nedarbināt bez plūsmas Blokveida montāžai plūsmā, maks. apkārtējā temperatūra 45 °C.
Blīvēšanas princips	Ciets
Montāžas pozīcija	Jebkurš
Rokas vadība	Nav
Vadības gaiss	tiešais
Plūsmas virziens	nereversējams
b- vērtība	0,5
C- vērtība	0,2 l/sbar
Maksimālā pārslēgšanas frekvence	500 Hz
Switching time on at 0.4 MPa (4 bar, 58 psi) and 24 V in new condition	0,7 ms
Switching time off at 0.4 MPa (4 bar, 58 psi) and 24 V in new condition	0,9 ms
Switching time on at 0.4 MPa (4 bar, 58 psi) and 48 V in new condition	0,6 ms
Switching time off at 0.4 MPa (4 bar, 58 psi) and 48 V in new condition	0,8 ms
Switching time on at 0.4 MPa (4 bar, 58 psi) and 12 V in new condition	1 ms
Switching time off at 0.4 MPa (4 bar, 58 psi) and 12 V in new condition	0,9 ms
Switching time on at 0.05 MPa (0.5 bar, 7.25 psi) and 24 V in new condition	0,7 ms
Switching time off at 0.05 MPa (0.5 bar, 7.25 psi) and 24 V in new condition	0,9 ms
Switching time on at 0.6 MPa (6 bar, 87 psi) and 24 V in new condition	0,75 ms
Switching time off at 0.6 MPa (6 bar, 87 psi) and 24 V in new condition	0,9 ms
Switching time on at 0.8 MPa (8 bar, 116 psi) and 24 V in new condition	0,8 ms
Switching time off at 0.8 MPa (8 bar, 116 psi) and 24 V in new condition	0,9 ms
Izslēgšanas laika OFF pielaide	+15 %/-25 %
Ieslēgšanas laika ON pielaide	+/-15 %
Darbības sprieguma diapazons DC	12 ... 53 V
Noslodzes cikls	100 %
Piezīme attiecībā uz darba spriegumu	Tikai kopā ar vadu MHJ9-KMH...
Tinuma pretestība	2,5 Ohm
Darbošanās paņēmieni	Saspiestais gaiss saskaņā ar ISO8573-1:2010 [7:4:4]
Piezīme par darba un vadības vidi	Eļļotāja izmantošana nav iespējama
Ierobežojošā apkārtnes un vielas temperatūra	atkarībā no komutācijas frekvences
Korozijas noturības klasifikācija CRC	2 - Mainīga korozijas ietekme
PWIS conformity	VDMA24364-B2-L
Uzglabāšanas temperatūra	-20 ... 50 °C
Maks. pieļaujamā tinuma virsmas temperatūra	120 °C
Vidējā temperatūra	-5 ... 60 °C

Pazīme	Lielums
Apkārtējās vides temperatūra	-5 ... 60 °C
Produkta svars	30 g
Elektriskais savienojums	2-kontaktu KMH spraudnis
Montāžas tips	Līnijas instalācija ar caurejošo urbumu Izvēles
Pneimatiskais savienojums, pieslēgvietā 1	QS-4
Pneimatiskais savienojums, pieslēgvietā 2	QS-4
Materiālu piezīme	Atbilst RoHS
Blīvējumu materiāls	HNBR
Korpusa materiāls	PA-pastiprināts
Skrūvju materiāls	Tērauds