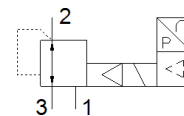
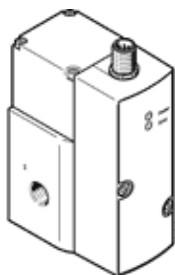


# Proporcionālā spiediena regulators VPPX-8L-L-1-G14-0L10H-S1

Daļas numurs: 570969

FESTO



## Datu lapa

Pazīme	Lielums
Nominālais diametrs, saspiešana	8 mm
Nominālais diametrs, izplūde	7 mm
Iedarbināšanas tips	elektrisks
Blīvēšanas princips	mīksts
Montāžas pozīcija	Jebkurš
Konstrukcijas struktūra	Ārēji vadāms diafragmas regulators
Īssavienojuma stiprums	priekš visiem elektriskajiem savienojumiem
Drošības instrukcijas	Drošības pozīcija VPPX
Polaritātes aizsargāts	priekš visiem elektriskajiem savienojumiem
Atstatišanas tips	mehāniskā atspere
Vadības gaiss	Vadāms
Vārsta funkcija	3-virzienu proporcionālais spiediena regulators
Attēlošana	LED
Spiediena kontroles diapazons	0,1 ... 10 bar
Ieplūdes spiediens 1	0 ... 11 bar
Max. spiediena histerēze	0,05 bar
Standarta nominālā plūsmas pakāpe	2.750 l/min
Darbības sprieguma diapazons DC	21,6 ... 26,4 V
Maks. strāvas patēriņš	300 mA
Noslodzes cikls	100 %
Maks. elektriskās jaudas patēriņš	7 W
Atlikuma viļņi	10 %
Signāla diapazons, analogā izeja	0 - 10 V 0 - 20 mA 4 - 20 mA
Signāla diapazons, analogā ieeja	0 - 10 V 4 - 20 mA 0 - 20 mA
Darbošanās paņēmieni	Saspiestais gaiss saskaņā ar ISO8573-1:2010 [7:4:4] Inertās gāzes
Piezīme par darba un vadības vidi	Eļļotāja izmantošana nav iespējama
Autorizācija	RCM Mark c UL us - Listed (OL)
KC mark	KC-EMV
CE simbols (skat atbilstības sertifikātu)	Saskaņā ar EU-EMV vadlīniju saskaņā ar ES RoHS direktīvu
UKCA marking (see declaration of conformity)	To UK instructions for EMC To UK RoHS instructions
Sertifikācijas departaments	UL E322346
Korozijas noturības klasifikācija CRC	2 - Mainīga korozijas ietekme
PWIS conformity	VDMA24364-B1/B2-L
Vidējā temperatūra	10 ... 50 °C
Aizsardzības klase	IP65
Apkārtējās vides temperatūra	0 ... 60 °C
Produkta svars	560 g
Temperatūras koeficients	0,04 %/K

Pazīme	Lielums
FS atkārtotības precizitāte	0,5 %
Atkārtotības precizitāte ± %FS	0,5 %FS
Elektriskais savienojums	8-kontaktu M12 Spraudnis
Montāžas tips	ar caurejošo urbumu ar piederumiem Izvēles
Pneimatiskais savienojums, pieslēgvietā 1	G1/4
Pneimatiskais savienojums, pieslēgvietā 2	G1/4
Pneimatiskais savienojums, pieslēgvietā 3	G1/4
Materiālu piezīme	Atbilst RoHS
Korpusa materiāls	Kaļamā alumīnija sakausējums Anodizēts