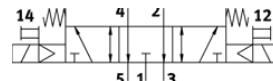


# Elektromagnētiskais vārsts

## VUVG-L10-P53E-T-M7-1P3

Daļas numurs: 566477

FESTO



## Datu lapa

| Pazīme                                       | Lielums   |
|--|---|
| Vārsta funkcija                              | 5/3 atbrīvots   |
| Iedarbināšanas tips                          | elektrisks  |
| Vārsta izmērs                                | 10 mm   |
| Standarta nominālā plūsmas pakāpe            | 300 ... 320 l/min   |
| Operating pressure MPa                       | 0,3 ... 0,8 MPa   |
| Darbošanās spiediens                         | 3 ... 8 bar   |
| Konstrukcijas struktūra                      | Virzuļa slīdceļš  |
| Atstatīšanas tips                            | mehāniskā atspere   |
| Autorizācija                                 | RCM Mark<br>c UL us - Recognized (OL)   |
| Aizsardzības klase                           | IP40<br>IP65<br>ar spraudņa ligzdu  |
| Nominālais izmērs                            | 3,5 mm  |
| Izplūdes gaisa funkcija                      | droselējams   |
| Blīvēšanas princips                          | mīksts  |
| Montāžas pozīcija                            | Jebkurš   |
| Rokas vadība                                 | aizturošs<br>Spiedošs<br>Pārklāts   |
| Vadības gaiss                                | Vadāms  |
| Vadības gaisa piegāde                        | iekšējais   |
| Overlap                                      | Indefinite overlap  |
| Pilot pressure MPa                           | 0,3 ... 0,8 MPa   |
| Vadības spiediens                            | 3 ... 8 bar   |
| Piemērotība vakuumam                         | Nē  |
| Komutācijas izslēgšanas laiks                | 30 ms   |
| Komutācijas ieslēgšanas laiks                | 11 ms   |
| Komutācijas reversēšanas laiks               | 14 ms   |
| Noslodzes cikls                              | 100 %   |
| Maks. pozitīvais testa impulss ar loģiku 0   | 700 μs  |
| Maks. negatīvais testa impulss ar loģiku 1   | 900 μs  |
| Tīnuma raksturlielumu dati                   | 24 V DC: 1 W<br>24 V DC: mazas strāvas fāze 0,3 W, lielas strāvas fāze 1,0 W                      |
| Pieļaujamās sprieguma svārstības             | +/- 10 %  |
| Darbošanās paņēmieni                         | Saspiestais gaiss saskaņā ar ISO8573-1:2010 [7:4:4]   |
| Piezīme par darba un vadības vidi            | Eļļotāja darbība iespējama (ja ir lietots, tad ir jālieto arī turpmāk)                            |
| Vibrāciju noturība                           | Transportēšanas iekārtas pārbaude pie ievainojumu 2 līmeņa saskaņā ar FN 942017-4 un NE 60068-2-6 |
| Ierobežojošā apkārtnes un vielas temperatūra | Bez noturošās strāvas samazinājuma<br>-5 - 50 °C  |
| Triecienu izturība                           | Triecienu tests ar smaguma līmeni SG2 saskaņā ar FN 942017-5 un EN 60068-2-27                     |
| Korozijas noturības klasifikācija CRC        | 2 - Mainīga korozijas ietekme   |
| PWIS conformity                              | VDMA24364-B1/B2-L   |
| Vidējā temperatūra                           | -5 ... 60 °C  |

| Pazīme                                    | Lielums  |
|---|--|
| Apkārtējās vides temperatūra              | -5 ... 60 °C   |
| Produkta svars                            | 55 g   |
| Elektriskais savienojums                  | Ar elektrisko savienojumu plāksni                      |
| Montāžas tips                             | uz kolektora sliedes<br>ar caurejošo urbumu<br>Izvēles |
| Pneimatiskais savienojums, pieslēgvietā 1 | M7   |
| Pneimatiskais savienojums, pieslēgvietā 2 | M7   |
| Pneimatiskais savienojums, pieslēgvietā 3 | M7   |
| Pneimatiskais savienojums, pieslēgvietā 4 | M7   |
| Pneimatiskais savienojums, pieslēgvietā 5 | M7   |
| Materiālu piezīme                         | Atbilst RoHS   |
| Blīvējumu materiāls                       | HNBR<br>NBR  |
| Korpusa materiāls                         | Kaļamā alumīnija sakausējums                           |