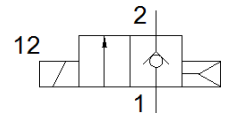
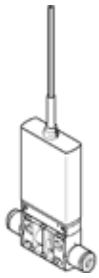


Elektromagnētiskais vārsts

MHJ10-S-2,5-QS-4-MF

Daļas numurs: 565515

FESTO



Datu lapa

Pazīme	Lielums
Vārsta funkcija	2/2 noslēgts, viena elektromagnēta
Iedarbināšanas tips	elektrisks
Platums	10 mm
Standarta nominālā plūsmas pakāpe	100 l/min
Operating pressure MPa	0,05 ... 0,6 MPa
Darbošanās spiediens	0,5 ... 6 bar
Konstruktīvas struktūra	Līdzdas vārsts bez atsperes atgriešanas
Atstatīšanas tips	Gaisa atspere
Aizsardzības klase	IP55
Autorizācija	RCM Mark
CE simbols (skat atbilstības sertifikātu)	Saskaņā ar EU-EMV vadlīniju saskaņā ar ES RoHS direktīvu
UKCA marking (see declaration of conformity)	To UK instructions for EMC To UK RoHS instructions
Tiklojuma izmērs	10,5 mm
Piezīme par darbību	Barošanas blokam jānodrošina vismaz 1.7 A piegāde bez sprieguma krituma Nedarbināt bez plūsmas Blokveida montāžai plūsmā, maks. Apkārtējā temperatūra 45°C.
Blīvēšanas princips	Ciets
Montāžas pozīcija	Jebkurš
Rokas vadība	Nav
Vadības gaiss	tiešais
Plūsmas virziens	nereversējams
Polaritātes aizsargāts	priekš darba sprieguma
Papildus funkcijas	Dzirksteļu uztverošs Noturošās strāvas samazinājums ar enerģijas rekuperāciju. Drošības slēgvārsts
b- vērtība	0,38
C- vērtība	0,4 l/sbar
Maksimālā pārslēgšanās frekvence	1.000 Hz
Switching time on at 0.4 MPa (4 bar, 58 psi) and 24 V in new condition	0,8 ms
Switching time off at 0.4 MPa (4 bar, 58 psi) and 24 V in new condition	0,4 ms
Switching time on at 0.05 MPa (0.5 bar, 7.25 psi) and 24 V in new condition	0,8 ms
Switching time off at 0.05 MPa (0.5 bar, 7.25 psi) and 24 V in new condition	0,5 ms
Switching time on at 0.6 MPa (6 bar, 87 psi) and 24 V in new condition	0,9 ms
Switching time off at 0.6 MPa (6 bar, 87 psi) and 24 V in new condition	0,4 ms
Izslēgšanas laika OFF pielaide	+15 %/-25 %
Ieslēgšanas laika ON pielaide	+/-15 %
Darbības sprieguma diapazons DC	21,6 ... 26,4 V
Input resistance	34 kOhm
Noslodzes cikls	100 %
Tinuma raksturlielumu dati	24 V DC: zemas strāvas fāze 2 W, lielas strāvas fāze 7 W
Trigera signāla diapazons DC	3 ... 30 V
Piezīme par padeves strāvu	Linear rise 0.09 - 0.44 mA with a trigger signal of 3 - 15 V

Pazīme	Lielums
	0.44-15.44 mA with a trigger signal of 15-30 V
Pieļaujamās sprieguma svārstības	+/- 10 %
Darbošanās paņēmieni	Saspiestais gaiss saskaņā ar ISO8573-1:2010 [7:4:4]
Piezīme par darba un vadības vidi	Eļļotāja izmantošana nav iespējama
Ierobežojošā apkārtnes un vielas temperatūra	atkarībā no komutācijas frekvences
Korozijas noturības klasifikācija CRC	2 - Mainīga korozijas ietekme
PWIS conformity	VDMA24364-B2-L
Uzglabāšanas temperatūra	-20 ... 50 °C
Maks. pieļaujamā tinuma virsmas temperatūra	120 °C
Vidēja temperatūra	-5 ... 60 °C
Apkārtējās vides temperatūra	-5 ... 60 °C
Produkta svars	85 g
Elektriskais savienojums	3-dzīslu Kabelis
Kabeļa garums	2,5 m
Montāžas tips	Līnijas instalācija ar caurejošo urbumu Izvēles
Pneimatiskais savienojums, pieslēgvietā 1	QS-4
Pneimatiskais savienojums, pieslēgvietā 2	QS-4
Materiālu piezīme	Atbilst RoHS
Blīvējumu materiāls	HNBR
Korpusa materiāls	PA-pastiprināts PPS-pastiprināts
Kabeļa izolācijas materiāls	PUR
Skrūvju materiāls	Tērauds