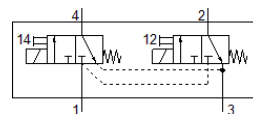
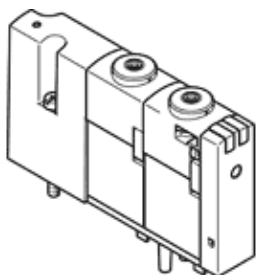


Elektromagnētiskais vārsts

VOVC-BT-T32C-MT-F-1T1

Daļas numurs: 565450

FESTO



Datu lapa

Pazīme	Lielums
Vārsta funkcija	2x3/2 noslēgts, viena elektromagnēta
Iedarbināšanas tips	elektrisks
Vārsta izmērs	10 mm
Operating pressure MPa	0 ... 0,8 MPa
Darbošanās spiediens	0 ... 8 bar
Operating pressure	0 ... 116 psi
Konstrukcijas struktūra	Sēdvārsts ar atsperes atgriešanu
Atstatišanas tips	mehāniskā atspere
Aizsardzības klase	IP40
Autorizācija	c UL us - Recognized (OL)
Nominālais izmērs	0,65 mm
Izplūdes gaisa funkcija	nav droselējams
Blīvēšanas princips	mīksts
Montāžas pozīcija	Jebkurš
Rokas vadība	aizturošs Spiedošs
Vadības gaiss	tiešais
Plūsmas virziens	nereversējams
Overlap	Underlap
Signāla statusa attēlojums	LED
b- vērtība	0,24
C- vērtība	0,048 l/sbar
Vārsta caurplūde	10 l/min
Caurplūde pneimatiski saistītam vārstam	10 l/min
Komutācijas izslēgšanas laiks	4,7 ms
Komutācijas ieslēgšanas laiks	5,2 ms
Maks. pozitīvais testa impulss ar loģiku 0	600 μs
Maks. negatīvais testa impulss ar loģiku 1	800 μs
Tinuma raksturlielumu dati	24 V DC: mazas strāvas fāze 0,3 W, lielas strāvas fāze 1,0 W
Pieļaujamās sprieguma svārstības	+/- 10 %
Darbošanās paņēmieni	Saspiestais gaiss saskaņā ar ISO8573-1:2010 [7:4:4]
Piezīme par darba un vadības vidi	Eļļotāja darbība iespējama (ja ir lietots, tad ir jālieto arī turpmāk)
Korozijas noturības klasifikācija CRC	1 - Zema korozijas ietekme
PWIS conformity	VDMA24364-B2-L
Vidējā temperatūra	-5 ... 50 °C
Vadības paņēmieni	Saspiestais gaiss saskaņā ar ISO8573-1:2010 [7:4:4]
Apkārtējās vides temperatūra	-5 ... 50 °C
Produkta svars	30 g
Elektriskais savienojums	caur kolektora bloku
Pneimatiskais savienojums, pieslēgvietā 1	Apakšējā pamatne
Pneimatiskais savienojums, pieslēgvietā 2	Apakšējā pamatne
Pneimatiskais savienojums, pieslēgvietā 3	Apakšējā pamatne
Pneimatiskais savienojums, pieslēgvietā 4	Apakšējā pamatne
Materiālu piezīme	Atbilst RoHS
Blīvējumu materiāls	NBR PU
Korpusa materiāls	PA-pastiprināts