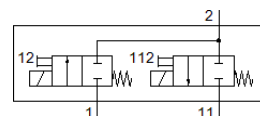
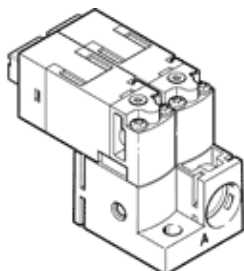


Vakuuma vārsts MHA1-2X2/2G-1,5

Daļas numurs: 563365

FESTO

var tikt pieskrūvēts ar skrūvi uz plakanas virsmas.



Datu lapa

Pazīme	Lielums
Vārsta funkcija	2x2/2 noslēgts, viena elektromagnēta
Iedarbināšanas tips	elektrisks
Platums	20 mm
Standarta nominālā plūsmas pakāpe	30 l/min
Darbošanās spiediens	0 ... 1,5 bar
Atstatīšanas tips	mehāniskā atspere
Aizsardzības klase	IP40
CE simbols (skat atbilstības sertifikātu)	Saskaņā ar EU-EMV vadlīniju saskaņā ar ES RoHS direktīvu
UKCA marking (see declaration of conformity)	To UK instructions for EMC To UK RoHS instructions
Nominālais izmērs	1,5 mm
Tiklojuma izmērs	20 mm
Izplūdes gaisa funkcija	nav droselējams
Blīvēšanas princips	mīksts
Montāžas pozīcija	Jebkurš
Rokas vadība	Spiedošs
Vadības gaiss	tiešais
Plūsmas virziens	nereversējams
Signāla statusa attēlojums	LED
Darbības spiediens, reversivs	-0,95 ... 0 bar
Piemērotība vakuumam	Jā
Standard flow rate	30 l/min
Maksimālā pārslēgšanās frekvence	10 Hz
Komutācijas izslēgšanas laiks	6 ms
Komutācijas ieslēgšanas laiks	6 ms
Noslodzes cikls	100 %
Tinuma raksturlielumu dati	24 V DC: zemas strāvas fāze 0.7 W, augstas strāvas fāze 3 W
Pieļaujamās sprieguma svārstības	+/- 10 %
Darbošanās paņēmieni	Saspiestais gaiss saskaņā ar ISO8573-1:2010 [7:4:4]
Piezīme par darba un vadības vidi	Eļļotāja darbība iespējama (ja ir lietots, tad ir jālieto arī turpmāk)
Vibrāciju noturība	Transportēšanas iekārtas pārbaude pie ievainojumu 2 līmeņa saskaņā ar FN 942017-4 un NE 60068-2-6
Triecienu izturība	Triecienu tests ar smaguma līmeni SG2 saskaņā ar FN 942017-5 un EN 60068-2-27
Korozijas noturības klasifikācija CRC	2 - Mainīga korozijas ietekme
PWIS conformity	VDMA24364-B2-L
Uzglabāšanas temperatūra	-20 ... 60 °C
Vidējā temperatūra	-5 ... 50 °C
Apkārtējās vides temperatūra	-5 ... 50 °C
Produkta svars	26,3 g
Max. līnijas garums	30 m
Elektriskais savienojums	KMH spraudnis
Montāžas tips	ar caurejošo urbumu

Pazīme	Lielums
Pneimatiskais savienojums, pieslēgvietā 1	Sagatavots priekš QSP10
Pneimatiskais savienojums, 11	Sagatavots priekš QSP10
Pneimatiskais savienojums, pieslēgvietā 2	Sagatavots priekš QSP10
Materiālu piezīme	Atbilst RoHS
Blīvējumu materiāls	FPM HNBR NBR
Korpusa materiāls	PA-pastiprināts PPS-pastiprināts
Skrūvju materiāls	Tērauds