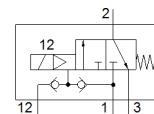
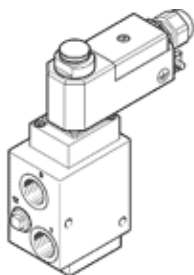


Elektromagnētiskais vārsts

VOFC-L-M32C-MC-G12-1UK4-EX4ME

Daļas numurs: 562880

FESTO



Datu lapa

Pazīme	Lielums
Vārsta funkcija	3/2 noslēgts, viena elektromagnēta
Iedarbināšanas tips	elektrisks
Platums	51 mm
Standarta nominālā plūsmas pakāpe	3.000 l/min
Darbošanās spiediens	2 ... 8 bar
Konstrukcijas struktūra	Pilota darbināms virzuļa sēžas vārsts
Atstatīšanas tips	mehāniskā atspere
Aizsardzības klase	IP65
Nominālais izmērs	12 mm
Blīvēšanas princips	mīksts
Montāžas pozīcija	Jebkurš
Rokas vadība	Nav
Vadības gaiss	Vadāms
Vadības gaisa piegāde	ārējais iekšējais
Plūsmas virziens	nereversējams
Safety Integrity Level (SIL)	līdz SIL4 High Demand mode up to SIL4 Low Demand mode
Piezīme attiecībā uz darba spiedienu	0 - 8 bar ar ārējo pilota gaisu
Plūsmas pakāpe Kv ventilācijai	3,8 m ³ /h
Plūsmas pakāpe Kv izplūdei	3,8 m ³ /h
Komutācijas izslēgšanas laiks	12 ms
Komutācijas ieslēgšanas laiks	20 ms
Noslodzes cikls	100%
Tīnuma raksturlielumu dati	24 V AC: 1,8 VA 24 V DC: 1,8 W
Pieļaujamās sprieguma svārstības	-15 % / +10 %
ATEX kategorija Gāze	II 2G
Eksploziju dzirksteļu aizsardzības tips Gāze	Ex emb II T6, T5
ATEX kategorija Putekļi	II 2D
Eksploziju dzirksteļu aizsardzības tips Putekļi	Ex tD A21 IP65 T80°C, T95°C
Eksploziju droša apkārtnē temperatūra	T5: -20°C ≤ Ta ≤ +60°C T6: -20°C ≤ Ta ≤ +50°C T80°C: -20°C ≤ Ta ≤ +50°C T95°C: -20°C ≤ Ta ≤ +60°C
Sertifikācijas departaments	PTB 08 ATEX 2042 X
Darbošanās paņēmiens	Saspiestais gaiss saskaņā ar ISO8573-1:2010 [-:--]
CE simbols (skat atbilstības sertifikātu)	Saskaņā ar EU-Ex- aizsardzības vadlīniju (ATEX)
Korozijas noturības klasifikācija CRC	4
Vidējā temperatūra	-25 ... 60 °C
Produkta svars	1.210 g
Elektriskais savienojums	Termināļa kārba, kabeļa ievada vītne M20x1.5
Pneimatiskais savienojums, pieslēgvietā 1	G1/2
Pneimatiskais savienojums, pieslēgvietā 2	G1/2
Pneimatiskais savienojums, pieslēgvietā 3	G1/2
Materiālu piezīme	Satur LABS substances Atbilst RoHS
Blīvējumu materiālu informācija	NBR
Materiālu informācija, korpus	Alumīnijs Cietsakausējuma pārklājums