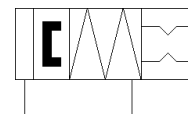
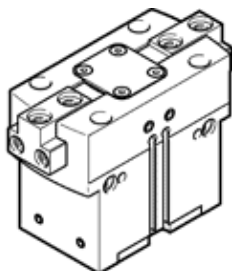


Paralēlais satvērējs HGPT-50-A-B-F-G2

Daļas numurs: 560227

FESTO

izturīgs, ar satveršanas spēka saglabāšanu pie aizvēršanas ...-G2.



Datu lapa

Pazīme	Lielums
Izmērs	50
Gājiens uz katru satvērēja žokli	6 mm
Max. aizvietošanas precizitāte	≤ 0,2 mm
Max. leņķa satvērēja žokļu brīvgājiens ax,ay	≤ 0,1 deg
Max. satvērēja žokļu brīvgājiens Sz	≤ 0,02 mm
Simetriska rotācija	≤ 0,2 mm
Atkārtošanas precizitāte, satvērējs	≤ 0,05 mm
Satvērēja pirkstu skaits	2
Drive system	pneimatisks
Montāžas pozīcija	Jebkurš
Darbības režīms	divpusējās darbības
Satvērēja funkcija	Paralēls
Satvērēja spēka nodrošinājums	Uz saslēgšanu
Konstrukcijas struktūra	Slīpā plakne vadīta motora sekvence
Pozīcijas detektēšana	Tuvuma devējiem
Darbošanās spiediens	4 ... 8 bar
Noslēdzošā gaisa darba spiediens	0 ... 0,5 bar
Max. satvērēja darbošanās frekvence	≤ 2 Hz
Min. opening time at 0.6 MPa (6 bar, 87 psi)	137 ms
Min. closing time at 0.6 MPa (6 bar, 87 psi)	80 ms
Maks. svars uz katru ārēju satvērēja pirkstu	640 g
Darbošanās paņēmieni	Saspiestais gaiss saskaņā ar ISO8573-1:2010 [7:4:4]
Piezīme par darba un vadības vidi	Eļļotāja darbība iespējama (ja ir lietots, tad ir jālieto arī turpmāk)
Korozijas noturības klasifikācija CRC	2 - Mainīga korozijas ietekme
PWIS conformity	VDMA24364-B1/B2-L
Aizsardzības klase	IP40
Apkārtējās vides temperatūra	5 ... 60 °C
Masas inerces moments	29,423 kgcm ²
Max. spēks uz satvērēja žokli Fz statiskais	3.200 N
Max. griezes moments uz satvērēju Mx statiskais	120 Nm
Max. griezes moments uz satvērēju My statiskais	120 Nm
Max. griezes moments uz satvērēju Mz statiskais	100 Nm
Vadotņu komponentu eļļošanas intervāls	5 Mio SP
Produkta svars	1.832 g
Montāžas tips	Iekšējā vītne un centrējošā uzdeva Ar caurejošu urbumu un centrējošo uzdevu Ar caurejošo urbumu un tapu ar iekšējo vītņi un tapu Izvēles
Pneimatiskais savienojums, noslēdzošais gaiss	M5
Pneimatiskais savienojums	G1/8
Materiālu piezīme	Atbilst RoHS
Nosegvāka materiāls	Stiprs tērauda sakausējums, nerūsējošais
Korpusa materiāls	Anodizēts alumīnijs
Satvērēja žokļa materiāls	Steel, hardened