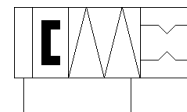
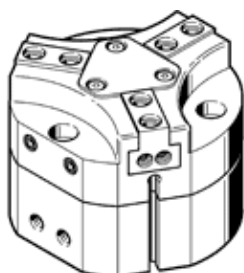


Trīspunktu satvērējs HGDT-40-A-F-G2

Daļas numurs: 560185

FESTO

Izturīgs, var lietot kā iekšējo vai ārējo satvērēju, pozīcijas zondēšanai.
Ar satveršanas spēka saglabāšanu pie aizvēršanas ...-G2.



Datu lapa

Pazīme	Lielums
Izmērs	40
Gājiens uz katru satvērēja žokli	3 mm
Max. aizvietošanas precizitāte	≤ 0,2 mm
Max. leņķa satvērēja žokļu brīvgājiens ax,ay	≤ 0,1 deg
Max. satvērēja žokļu brīvgājiens Sz	≤ 0,05 mm
Simetriska rotācija	≤ 0,2 mm
Atkārtošanas precizitāte, satvērējs	≤ 0,03 mm
Satvērēja pirkstu skaits	3
Montāžas pozīcija	Jebkurš
Darbības režīms	divpusējās darbības
Satvērēja funkcija	3-punktu
Satvērēja spēka nodrošinājums	Uz saslēgšanu
Konstrukcijas struktūra	Slīpā plakne vadīta motora sekvence
Pozīcijas detektēšana	Tuvuma devējiem
Darbošanās spiediens	4 ... 8 bar
Noslēdzošā gaisa darba spiediens	0 ... 0,5 bar
Max. satvērēja darbošanās frekvence	≤ 4 Hz
Min. opening time at 0.6 MPa (6 bar, 87 psi)	117 ms
Min. closing time at 0.6 MPa (6 bar, 87 psi)	104 ms
Darbošanās paņēmieni	Saspiestais gaiss saskaņā ar ISO8573-1:2010 [7:4:4]
Piezīme par darba un vadības vidi	Eļļotāja darbība iespējama (ja ir lietots, tad ir jālieto arī turpmāk)
Korozijas noturības klasifikācija CRC	2 - Mainīga korozijas ietekme
PWIS conformity	VDMA24364-B1/B2-L
Apkārtējās vides temperatūra	5 ... 60 °C
Masas inerces moments	5,23 kgcm ²
Max. spēks uz satvērēja žokli Fz statiskais	800 N
Max. griezes moments uz satvērēju Mx statiskais	30 Nm
Max. griezes moments uz satvērēju My statiskais	20 Nm
Max. griezes moments uz satvērēju Mz statiskais	25 Nm
Vadotņu komponentu eļļošanas intervāls	5 Mio SP
Maks. svars uz katru ārēju satvērēja pirkstu	70 g
Produkta svars	837 g
Montāžas tips	Ar caurejošo urbumu un tapu ar iekšējo vītņi un tapu Izvēles
Pneimatiskais savienojums, noslēdzošais gaiss	M5
Pneimatiskais savienojums	M5
Materiālu piezīme	Atbilst RoHS
Nosegvāka materiāls	Stiprs tērauda sakausējums, nerūsējošais
Korpusa materiāls	Kaļamā alumīnija sakausējums COMPCOTE-pārklājums
Satvērēja žokļa materiāls	Steel, hardened