

Elektromagnētiskais vārsts

CPV10-M1H-3OLS-3GLS-K-M7

Daļas numurs: 559642

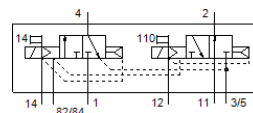
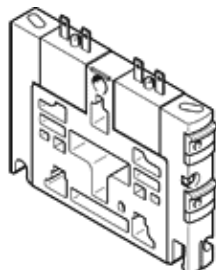
Classic - nicht für Neukonstruktionen verwenden

FESTO

Paredzēts CPV vārstu termināļiem. Vārsta korpusā ir divi 3/2-veida vārsti, viens normāli atvērts, otrs normāli aizvērts.

Šis tips ir derīgs vakuūmam.

Modernākas alternatīvas var atrast ievadot meklēšanas logā tipa koda pirmos četrus simbolus.



Datu lapa

| Pazīme | Lielums |
|--|--|
| Vārsta funkcija | 2x3/2 atvērts/noslēgts, viena elektromagnēta |
| Iedarbināšanas tips | elektrisks |
| Vārsta izmērs | 10 mm |
| Standarta nominālā plūsmas pakāpe | 400 l/min |
| Operating pressure MPa | -0,09 ... 1 MPa |
| Darbošanās spiediens | -0,9 ... 10 bar |
| Konstrukcijas struktūra | Virzuļa slīdceļš |
| Atstatīšanas tips | Gaisa atspere |
| Aizsardzības klase | IP65 |
| Nominālais izmērs | 4 mm |
| Izplūdes gaisa funkcija | nav droselējams |
| Blīvēšanas princips | mīksts |
| Montāžas pozīcija | Jebkurš |
| Rokas vadība | aizturošs Spiedošs |
| Vadības gaiss | Vadāms |
| Vadības gaisa piegāde | ārējais iekšējais |
| Plūsmas virziens | nereversējams |
| Overlap | Positive overlap |
| Pilot pressure MPa | 0,3 ... 0,8 MPa |
| Vadības spiediens | 3 ... 8 bar |
| b- vērtība | 0,4 |
| C- vērtība | 1,6 l/sbar |
| Komutācijas izslēgšanas laiks | 25 ms |
| Komutācijas ieslēgšanas laiks | 17 ms |
| Noslodzes cikls | 100% with holding current reduction |
| Elektriskās jaudas patēriņš | 0,46 W |
| Maks. pozitīvais testa impulss ar loģiku 0 | 1.400 μs |
| Maks. negatīvais testa impulss ar loģiku 1 | 700 μs |
| Darbošanās paņēmieni | Saspiestais gaiss saskaņā ar ISO8573-1:2010 [7:4:4] |
| Piezīme par darbu un vadības vidi | Eļļotāja darbība iespējama (ja ir lietots, tad ir jālieto arī turpmāk) |
| Korozijas noturības klasifikācija CRC | 2 - Mainīga korozijas ietekme |
| PWIS conformity | VDMA24364-B1/B2-L |
| Uzglabāšanas temperatūra | -20 ... 40 °C |
| Vidējā temperatūra | -5 ... 50 °C |
| Apkārtējās vides temperatūra | -5 ... 50 °C |
| Produkta svars | 70 g |
| Montāžas tips | ar caurejošo urbumu |
| Papildus vadības gaisa pieslēgvietā 12/14 | Kopējā līnija |

| Pazīme | Lielums |
|---|---|
| Vadības izplūdes pieslēgvietā 82/84 | Kopējā līnija |
| Pneimatiskais savienojums, pieslēgvietā 1 | Kopējā līnija ar spiediena atslēgšanu |
| Pneimatiskais savienojums, 11 | Kopējā līnija ar spiediena atslēgšanu |
| Pneimatiskais savienojums, pieslēgvietā 2 | M7 |
| Pneimatiskās pieslēgvietas 3/5 sakombinētas | Kopējā līnija |
| Pneimatiskais savienojums, pieslēgvietā 4 | M7 |
| Materiālu piezīme | Atbilst RoHS |
| Blīvējumu materiāls | HNBR NBR |
| Korpusa materiāls | Alumīnija spiedienlējums Misiņš POM PPS Tērauds |