

Elektromagnētiskais vārsts

CPV10-M1H-2OLS-2GLS-M7-B-EX

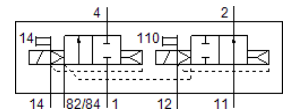
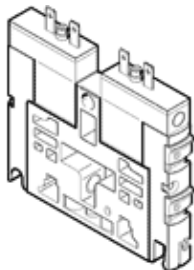
FESTO

Daļas numurs: 550702

Classic - nicht für Neukonstruktionen verwenden

Paredzēts CPV vārstu termināļiem. Vārsta korpusā ir divi 2/2-veida vārsti, viens ir normāli atvērts, otrs normāli aizvērts; ATEX izpildījums.

Modernākas alternatīvas var atrast ievadot meklēšanas logā tipa koda pirmos četrus simbolus.



Datu lapa

Pazīme	Lielums
Vārsta funkcija	2x2/2 atvērts/noslēgts, viena elektromagnēta
Iedarbināšanas tips	elektrisks
Vārsta izmērs	10 mm
Standarta nominālā plūsmas pakāpe	400 l/min
Operating pressure MPa	0 ... 1 MPa
Darbošanās spiediens	0 ... 10 bar
Konstrukcijas struktūra	Virzuļa slīdceļš
Atstatīšanas tips	Gaisa atspere
Aizsardzības klase	IP50
Nominālais izmērs	4 mm
Izplūdes gaisa funkcija	nav droseļējams
Blīvēšanas princips	mīksts
Montāžas pozīcija	Jebkurš
Rokas vadība	aizturošs Spiedošs
Vadības gaiss	Vadāms
Vadības gaisa piegāde	ārējais iekšējais
Plūsmas virziens	nereversējams
Overlap	Positive overlap
Pilot pressure MPa	0,3 ... 0,8 MPa
Vadības spiediens	3 ... 8 bar
b- vērtība	0,35
C- vērtība	1,6 l/sbar
Komutācijas izslēgšanas laiks	17 ms
Komutācijas ieslēgšanas laiks	15 ms
Noslodzes cikls	100% with holding current reduction
Nepieciešamais strāvas patēriņš	0,016 A
Maks. ieejas jauda	0,76 W
Maks. ieejas spriegums	32 V
Maks. ieejas strāva	0,2 A
efektīvā induktivitāte	nenozīmīgi mazs
efektīvā kapacitāte	nenozīmīgi mazs
Darbošanās paņēmieni	Saspiestais gaiss saskaņā ar ISO8573-1:2010 [7:4:4]
Piezīme par darba un vadības vidi	Eļļotāja darbība iespējama (ja ir lietots, tad ir jālieto arī turpmāk)
Korozijas noturības klasifikācija CRC	2 - Mainīga korozijas ietekme
PWIS conformity	VDMA24364-B1/B2-L
Uzglabāšanas temperatūra	-20 ... 40 °C
Vidējā temperatūra	-5 ... 50 °C
Apkārtējās vides temperatūra	-5 ... 50 °C
Produkta svars	70 g

Pazīme	Lielums
Montāžas tips	ar caurejošo urbumu
Papildus vadības gaisa pieslēgvietā 12/14	Kopējā līnija
Vadības izplūdes pieslēgvietā 82/84	Kopējā līnija
Pneimatiskais savienojums, pieslēgvietā 1	Kopējā līnija
Pneimatiskais savienojums, 11	Kopējā līnija
Pneimatiskais savienojums, pieslēgvietā 2	M7
Pneimatiskās pieslēgvietas 3/5 sakombinētas	Kopējā līnija
Pneimatiskais savienojums, pieslēgvietā 4	M7
Materiālu piezīme	Atbilst RoHS
Blīvējumu materiāls	HNBR NBR
Korpusa materiāls	Alumīnija spiedienlējums Misiņš POM PPS Tērauds