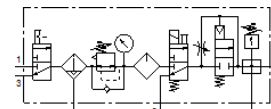
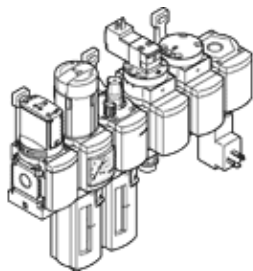


Gaisa sagatavošanas bloku kombinācija MSB6N-1/2:C3J4M1D7A1F3-WP

Daļas numurs: 550506

FESTO

Sastāv no manuālā slēgvārsta, filtra, spiediena regulatora, eļļotāja, elektriskā slēgvārsta, pneimatiskā palaišanas vārsta, sadales moduļa ar spiediena slēdzi bez displeja, sienas stiprinājuma plāksnes. Maksimālais izejas spiediens 9 bar, 5 µm filtrs, ar spiediena manometru, nobloķējamu regulatora galvu, plastmasas kolba ar plastmasas kolbas aizsargu, pilnīgi automātiska kondensāta novadīšana, plūsmas virziens no kreisās uz labo pusi.



Datu lapa

| Pazīme | Lielums |
|---|---|
| Izmērs | 6 |
| Sērija | MS |
| Pievada aizslēgs | Pagriežams kloķis ar aizslēgu ar piederumiem, noslēdzams |
| Montāžas pozīcija | vertikāle +/- 5° |
| Filtrācijas pakāpe | 5 µm |
| Kondensāta novadīšana | pilnīgi automātisks |
| Konstrukcijas struktūra | Sazarošanas modulis Palaišanas vārsts Spiediena devējs Slēgvārsts Filtrs regulators ar spiediena manometru Standarta eļļas miglas eļļotājs |
| Kontrollera funkcija | Izejas spiediena konstante ar sākuma spiediena kompensāciju ar sekundāro izplūdi ar atgriezenisko plūsmu |
| Kausa aizsargs | Plastmasas aizsargs |
| Spiediena manometrs | ar spiediena manometru |
| Darbošanās spiediens | 4,5 ... 10 bar |
| Spiediena kontroles diapazons | 4 ... 9 bar |
| Standarta nominālā plūsmas pakāpe | 2.100 l/min |
| Tīnuma raksturlielumu dati | 24 V DC: 2,5 W |
| Darbošanās paņēmieni | Saspiestais gaiss saskaņā ar ISO8573-1:2010 [7:4:4] Inertās gāzes |
| Piezīme par darba un vadības vidi | Eļļotāja darbība iespējama (ja ir lietots, tad ir jālieto arī turpmāk) |
| Korozijas noturības klasifikācija CRC | 2 - Mainīga korozijas ietekme |
| PWIS conformity | VDMA24364-B1/B2-L |
| Uzglabāšanas temperatūra | -10 ... 60 °C |
| Pārtikas drošs | Skatiet Papildus materiālu informāciju |
| Gaisa tīrības klase izejā | Saspiestais gaiss saskaņā ar ISO8573-1:2010 [6:4:-] |
| Vidējā temperatūra | 5 ... 50 °C |
| Apkārtējās vides temperatūra | 5 ... 50 °C |
| Produkta svars | 4.000 g |
| Montāžas tips | ar piederumiem |
| Pneimatiskais savienojums, pieslēgvietā 1 | 1/2 NPT |
| Pneimatiskais savienojums, pieslēgvietā 2 | 1/2 NPT |
| Pneimatiskais savienojums, pieslēgvietā 3 | G1/2 |
| Materiālu piezīme | Atbilst RoHS |
| Korpora materiāls | Alumīnija spiedienlējums |
| Kolbas materiāls | PC |