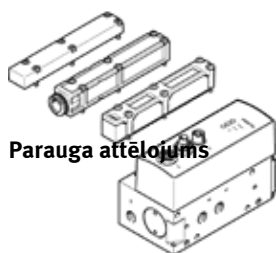


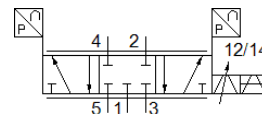
Proporcionālais tiešās kontroles vārsts VPWP-6-

Daļas numurs: 550171

FESTO



Parauga attēlojums



Datu lapa

Kopējā datu lapa - Individuālie vārsti ir atkarīgi no jūsu konfigurācijas.

Pazīme	Lielums
Nominālais izmērs	6 mm
Iedarbināšanas tips	elektrisks
Blīvēšanas princips	Ciets
Montāžas pozīcija	Jebkurš Vēlams horizontāli (attēlošanas komponentes uz augšu) Ja vārsts tiek kustināts, to ir jānovieto sagrieztu pa labi attiecībā uz kustības virzienu.
Konstrukcijas struktūra	Virzuļa slīdceļš Ar iebūvētiem spiediena devējiem
Atstatīšanas tips	Magnētiskā atspere
Drošības instrukcijas	Drošības pozīcija VPWP
Vadības gaiss	tiešais
Plūsmas virziens	nereversējams
Vārsta funkcija	5/3 proporcionālais virzienu kontroles vārsts, aizvērts
Statusa displeji	LED dzeltens = PL (slodzes enerģija) LED zaļš = enerģija LED sarkans = kļūda
Operating pressure MPa	0 ... 1 MPa
Darbošanās spiediens	0 ... 10 bar
Darbības spiediens, pozicionēšana / soft stop	4 ... 8 bar
Nominal operating pressure	0,6 MPa
Nominālais darbības spiediens	6 bar
Nominal operating pressure (psi)	87 psi
Standarta nominālā plūsmas pakāpe	700 l/min
Nominālais darbības spriegums DC	24 V
Darbības sprieguma diapazons DC	18 ... 30 V
Slodzes sprieguma diapazons DC	18 ... 30 V
Max. sprieguma izejas slodzes strāva	500 mA
Max. digitālās izejas slodzes strāva	500 mA
Max. vārsta piedziņas strāvas patēriņš	1,2 A
Maks. strāvas patēriņš, loģika	0,15 A
Nominālais spriegums DC	24 V
Digitālās izejas barošanas spriegums	24 V slodzes spriegums
Sprieguma izejas barošanas spriegums	24 V slodzes spriegums
Autorizācija	RCM Mark
CE simbols (skat atbilstības sertifikātu)	Saskaņā ar EU-EMV vadlīniju Saskaņā ar EU-Ex- aizsardzības vadlīniju (ATEX) saskaņā ar ES RoHS direktīvu
UKCA marking (see declaration of conformity)	To UK instructions for EMC To UK EX instructions To UK RoHS instructions
ATEX kategorija Gāze	II 3G
Eksploziju dzirksteļu aizsardzības tips Gāze	Ex nA IIC T5 X Gc
Eksploziju droša apkārtējā temperatūra	0°C ≤ Ta ≤ +50°C
Darbošanās paņēmieni	Saspiestais gaiss saskaņā ar ISO8573-1:2010 [6:4:4]

Pazīme	Lielums
Piezīme par darba un vadības vidi	Eļļotāja izmantošana nav iespējama
Korozijas noturības klasifikācija CRC	1 - Zema korozijas ietekme
PWIS conformity	VDMA24364-B1/B2-L
Vidējā temperatūra	0 ... 50 °C
Aizsardzības klase	IP65 saliktā stāvoklī
Apkārtējās vides temperatūra	0 ... 50 °C
Produkta svars	776 g
Izšķirošais spiediens	0,01 bar
Linearitātes kļūda, FS	< 1,5 %
FS atkārtotības precizitāte	< 1 %
24 V sprieguma izejas izpildījums	Pozitīvā loģika (PNP) Nav elektroizolācija Aizsargāts pret īssavienojumiem Atpakaļejošā piegāde bez bojājumiem
Digitalās izejas izpildījums	Pēc IEC 61131-2 Pozitīvā loģika (PNP) Nav elektroizolācija Aizsargāts pret īssavienojumiem Atpakaļejošā piegāde bez bojājumiem
Kontroles interfeiss	Digitālais CAN kopne ar Festo protokolu Noslēdzošais rezistors, integrēts
Elektriskais savienojums, feldbus interfeiss IN	Spraudnis M9 5-kontaktu
Elektriskais savienojums, feldbus interfeiss OUT	Spraudņa līgзда M9 5-kontaktu
Feldbus interfeisa elektriskais savienojums	Spraudņa līgзда M8 4-kontaktu
Montāžas tips	ar caurejošo urbumu ar piederumiem
Savienojumu krāsa	Savienojums 2: Zils Savienojums 4: Melns
Pneimatiskais savienojums, pieslēgvietā 1	G1/8
Pneimatiskais savienojums, pieslēgvietā 2	G1/8
Pneimatiskais savienojums, pieslēgvietā 3	G1/8
Pneimatiskais savienojums, pieslēgvietā 4	G1/8
Pneimatiskais savienojums, pieslēgvietā 5	G1/8
Materiālu piezīme	Atbilst RoHS
Vāka materiāls	PA-pastiprināts
Korpusa materiāls	Kaļamā alumīnija sakausējums Anodizēts