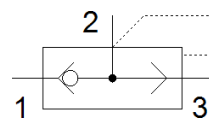
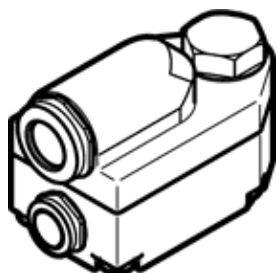


Ātrās izplūdes vārsts VBQF-D-G18-Q6

Daļas numurs: 547534

FESTO



Datu lapa

| Pazīme | Lielums |
|--|--|
| Vārsta funkcija | Ātrā izplūde |
| Pneimatiskais savienojums, pieslēgvietā 1 | QS-6 |
| Pneimatiskais savienojums, pieslēgvietā 2 | G1/8 |
| Montāžas tips | Vītņots |
| Standard nominal flow rate, exhaust 0.6-0.5 MPa (6-5 bar, 87-72.5 psi) | 850 l/min |
| Standard flow rate exhaust 0.6-0 MPa (6-0 bar, 87-0 psi) | 1.300 l/min |
| Standard nominal flow rate pressurisation 0.6-0.5 MPa (6-5 bar, 87-72.5 psi) | 350 l/min |
| Darbošanās spiediens | 0,2 ... 10 bar |
| Apkārtējās vides temperatūra | -10 ... 60 °C |
| Korpusa materiāls | Alumīnija spiedienlējums Cinka spiedienlējums |
| Darbošanās paņēmieni | Saspiestais gaiss saskaņā ar ISO8573-1:2010 [7:4:4] |
| Nominālais izmērs | 5 mm |
| Montāžas pozīcija | Jebkurš |
| Piezīme par darba un vadības vidi | Eļļotāja darbība iespējama (ja ir lietots, tad ir jālieto arī turpmāk) |
| Korozijas noturības klasifikācija CRC | 1 - Zema korozijas ietekme |
| PWIS conformity | VDMA24364-B1/B2-L |
| Tīrības klase | ISO class 4 |
| Vidējā temperatūra | -10 ... 60 °C |
| Produkta svars | 105 g |
| Pneimatiskais savienojums, pieslēgvietā 3 | QS-8 |
| Materiālu piezīme | Atbilst RoHS |
| Blīvējumu materiāls | NBR |