

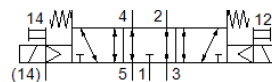
# Elektromagnētiskais vārsts

## VSVA-B-P53E-ZH-A2-1AC1

Daļas numurs: 547125

FESTO

Ar kvadrātisko spraudni, C forma



## Datu lapa

| Pazīme                                     | Lielums   |
|--|---|
| Vārsta funkcija                            | 5/3 atbrīvots   |
| Iedarbināšanas tips                        | elektrisks  |
| Vārsta izmērs                              | 18 mm   |
| Standarta nominālā plūsmas pakāpe          | 450 l/min   |
| Operating pressure MPa                     | -0,09 ... 1 MPa   |
| Darbošanās spiediens                       | -0,9 ... 10 bar   |
| Konstrukcijas struktūra                    | Virzuļa slīdceļš  |
| Atstatīšanas tips                          | mehāniskā atspere   |
| Aizsardzības klase                         | IP65<br>NEMA 4  |
| Nominālais izmērs                          | 5 mm  |
| Izplūdes gaisa funkcija                    | droselējams   |
| Blīvēšanas princips                        | mīksts  |
| Montāžas pozīcija                          | Jebkurš   |
| Atbilst standartam                         | ISO 15407-1<br>VDMA 24563   |
| Rokas vadība                               | Spiedošs  |
| Vadības gaiss                              | Vadāms  |
| Vadības gaisa piegāde                      | ārējais   |
| Plūsmas virziens                           | reversējams   |
| Overlap                                    | Positive overlap  |
| Signāla statusa attēlojums                 | LED   |
| Pilot pressure MPa                         | 0,3 ... 1 MPa   |
| Vadības spiediens                          | 3 ... 10 bar  |
| Vārsta caurplūde                           | 650 l/min   |
| Caurplūde vārstam uz individuālās pamatnes | 500 l/min   |
| Caurplūde pneimatiski saistītam vārstam    | 450 l/min   |
| Komutācijas ieslēgšanas laiks              | 30 ms   |
| Komutācijas ieslēgšanas laiks              | 18 ms   |
| Komutācijas reversēšanas laiks             | 20 ms   |
| Noslodzes cikls                            | 100 %   |
| Tīnuma raksturlielumu dati                 | 24 V AC: 50/60 Hz, ieslēgšanās jauda 3,1 VA, noturošā jauda 2,3 VA                                |
| Pieļaujamās sprieguma svārstības           | -15 % / +10 %   |
| Darbošanās paņēmieni                       | Saspiestais gaiss saskaņā ar ISO8573-1:2010 [7:4:4]   |
| Piezīme par darba un vadības vidi          | Eļļotāja darbība iespējama (ja ir lietots, tad ir jālieto arī turpmāk)                            |
| Vibrāciju noturība                         | Transportēšanas iekārtas pārbaude pie ievainojumu 2 līmeņa saskaņā ar FN 942017-4 un NE 60068-2-6 |
| Triecienu izturība                         | Triecienu tests ar smaguma līmeni SG2 saskaņā ar FN 942017-5 un EN 60068-2-27                     |
| Korozijas noturības klasifikācija CRC      | 0 - Nav korozijas ietekme   |
| PWIS conformity                            | VDMA24364-B1/B2-L   |
| Vidējā temperatūra                         | -5 ... 50 °C  |
| Relatīvais gaisa mitrums                   | 0 - 90 %  |
| Skaņas spiediena līmenis                   | 85 dB(A)  |

| Pazīme   | Lielums   |
|--|---|
| Vadības paņēmieni                              | Saspiestais gaiss saskaņā ar ISO8573-1:2010 [7:4:4]   |
| Apkārtējās vides temperatūra                   | -5 ... 50 °C  |
| Max. pievilkšanas moments, vārsta stiprinājums | 1 Nm  |
| Produkta svars                                 | 174 g   |
| Elektriskais savienojums                       | Spraudņa izkārtojuma tips C saskaņā ar EN 175301-803<br>Pēc DIN EN 175301-803<br>Bez tikla zemējuma |
| Montāžas tips                                  | uz savienošanas plāksnes  |
| Papildus vadības gaisa pieslēgvietā 12         | Savienojošās plāksnes izmērs 18 mm, saskaņā ar ISO 15407-1  |
| Papildus vadības gaisa pieslēgvietā 14         | Savienojošās plāksnes izmērs 18 mm, saskaņā ar ISO 15407-1  |
| Vadības izplūdes pieslēgvietā 82/84            | Nav izvadīts saskaņā ar standartu<br>Izvadīts   |
| Pneimatiskais savienojums, pieslēgvietā 1      | Savienojošās plāksnes izmērs 18 mm, saskaņā ar ISO 15407-1  |
| Pneimatiskais savienojums, pieslēgvietā 2      | Savienojošās plāksnes izmērs 18 mm, saskaņā ar ISO 15407-1  |
| Pneimatiskais savienojums, pieslēgvietā 3      | Savienojošās plāksnes izmērs 18 mm, saskaņā ar ISO 15407-1  |
| Pneimatiskais savienojums, pieslēgvietā 4      | Savienojošās plāksnes izmērs 18 mm, saskaņā ar ISO 15407-1  |
| Pneimatiskais savienojums, pieslēgvietā 5      | Savienojošās plāksnes izmērs 18 mm, saskaņā ar ISO 15407-1  |
| Vadības saskarne                               | Saskaņā ar ISO 15218  |
| Materiālu piezīme                              | Atbilst RoHS  |
| Blīvējumu materiāls                            | HNBR<br>NBR   |
| Korpusa materiāls                              | Alumīnija spiedienlējums  |
| Skrūvju materiāls                              | Tērauds<br>galvanizēts  |