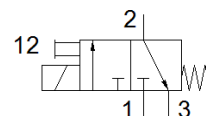
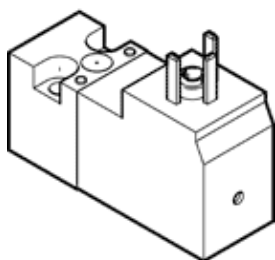


Elektromagnētiskais vārsts VSCS-B-M32-MH-WA-3AC1

Daļas numurs: 546260

FESTO

Ar kvadrātisko spraudņa savienotāju, C forma.



Datu lapa

Pazīme	Lielums
Vārsta funkcija	3/2 noslēgts, viena elektromagnēta
Iedarbināšanas tips	elektrisks
Platums	15 mm
Standarta nominālā plūsmas pakāpe	18 l/min
Operating pressure MPa	0 ... 1 MPa
Darbošanās spiediens	0 ... 10 bar
Operating pressure	0 ... 145 psi
Atstatišanas tips	mehāniskā atspere
CE simbols (skat atbilstības sertifikātu)	Saskaņā ar ES zemsprieguma direktīvu
UKCA marking (see declaration of conformity)	To UK instructions for electrical equipment
Aizsardzības klase	IP65
Blīvēšanas princips	mīksts
Montāžas pozīcija	Jebkurš
Atbilst standartam	ISO 15218
Rokas vadība	Spiedošs
Vadības gaiss	tiešais
Plūsmas virziens	nereversējams
Overlap	Underlap
Piezīme par piespiesto dinamiku	Komutācijas biežums vismaz vienreiz nedēļā
Komutācijas izslēgšanas laiks	6 ms
Komutācijas ieslēgšanas laiks	6 ms
Noslodzes cikls	100 %
Tīnuma raksturlielumu dati	230 V AC: 50/60 Hz, ieslēgšanās jauda 2,9 VA, noturošā jauda 2,1 VA
Pieļaujamās sprieguma svārstības	-15 % / +10 %
Darbošanās paņēmieni	Saspiestais gaiss saskaņā ar ISO8573-1:2010 [7:4:4]
Piezīme par darba un vadības vidi	Eļļotāja darbība iespējama (ja ir lietots, tad ir jālieto arī turpmāk)
Vibrāciju noturība	Transportēšanas iekārtas pārbaude pie ievainojumu 2 līmeņa saskaņā ar FN 942017-4 un NE 60068-2-6
Triecienu izturība	Triecienu tests ar smaguma līmeni SG2 saskaņā ar FN 942017-5 un EN 60068-2-27
Korozijas noturības klasifikācija CRC	2 - Mainīga korozijas ietekme
PWIS conformity	VDMA24364-C1-L
Vidējā temperatūra	-10 ... 50 °C
Apkārtējās vides temperatūra	-10 ... 50 °C
Elektriskais savienojums	Spraudņa izkārtojuma tips C saskaņā ar EN 175301-803 Pēc DIN EN 175301-803
Pneimatiskais savienojums, pieslēgvietā 1	Apakšējā pamatne
Pneimatiskais savienojums, pieslēgvietā 2	Apakšējā pamatne
Pneimatiskais savienojums, pieslēgvietā 3	Apakšējā pamatne
Materiālu piezīme	Atbilst RoHS
Blīvējumu materiāls	NBR