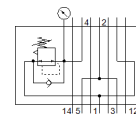


# Regulatora plāksne VABF-S4-1-R7C2-C-6

Daļas numurs: 546249

FESTO

Paredzēts vārstu termināļiem VTSA un VTSA-F, standarta pieslēgvietu izkārtojums saskaņā ar 15407-2, līdz pat 6 bar.



## Datu lapa

| Pazīme                                       | Lielums  |
|--|--|
| Platums                                      | 26 mm  |
| Bāzēts uz standartu                          | ISO 15407-2  |
| Montāžas pozīcija                            | Jebkurš  |
| Kontrollera funkcija                         | Izejas spiediena konstante ar sekundāro izplūdi                        |
| Spiediena manometra izvēle                   | iespējams  |
| Operating pressure MPa                       | 0,6 MPa  |
| Darbošanās spiediens                         | 6 bar  |
| Spiediena regulēšanas diapazons Mpa          | 0,05 ... 0,6 MPa   |
| Spiediena kontroles diapazons                | 0,5 ... 6 bar  |
| Spiediena regulēšanas diapazons psi          | 7,25 ... 87 psi  |
| Ieplūdes spiediens 1                         | 0,5 ... 10 bar   |
| CE simbols (skat atbilstības sertifikātu)    | Saskaņā ar ES zemsprieguma direktīvu                                   |
| UKCA marking (see declaration of conformity) | To UK instructions for electrical equipment                            |
| Darbošanās paņēmieni                         | Saspiestais gaiss saskaņā ar ISO8573-1:2010 [7:4:4]                    |
| Piezīme par darba un vadības vidi            | Eļļotāja darbība iespējama (ja ir lietots, tad ir jālieto arī turpmāk) |
| Korozijas noturības klasifikācija CRC        | 0 - Nav korozijas ietekme  |
| PWIS conformity                              | VDMA24364-B1/B2-L  |
| Aizsardzības klase                           | IP65<br>NEMA 4   |
| Vadības paņēmieni                            | Saspiestais gaiss saskaņā ar ISO8573-1:2010 [7:4:4]                    |
| Apkārtējās vides temperatūra                 | -5 ... 50 °C   |
| Produkta svars                               | 448 g  |
| Spiediena manometra savienojums              | ar noturošo skavu  |
| Kontroles paneļa materiāls                   | PA   |
| Regulatora korpusa materiāls                 | Alumīnija spiedienlējums   |