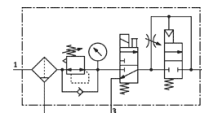


Gaisa sagatavošanas bloku kombinācija MSB4-1/4:J1D7A1-WP

Daļas numurs: 542627

FESTO

Sastāv no filtra/regulatora, elektriskā slēgvārsta, pneimatiskā lēnās palaišanas vārsta, sienas stiprinājuma plāksne. Maksimālais izejas spiediens 9 bar, 40 μm filtrs, ar spiediena manometru, nobloķējama regulatora galva, plastmasas kolba ar kolbas aizsargu, manuāla kondensāta novadīšana, plūsmas virziens no kreisās uz labo.



Datu lapa

Pazīme	Lielums
Izmērs	4
Sērija	MS
Pievada aizslēgs	Pagriežams kloķis ar aizslēgu ar piederumiem, noslēdzams
Montāžas pozīcija	vertikāle +/- 5°
Filtrācijas pakāpe	40 μm
Kondensāta novadīšana	manuāla rotācija
Konstrukcijas struktūra	Sazarošanas modulis Slēgvārsts Filtrs regulators ar spiediena manometru Standarta eļļas miglas eļļotājs
Kontrollera funkcija	Izejas spiediena konstante ar sākuma spiediena kompensāciju ar sekundāro izplūdi ar atgriezenisko plūsmu
Kausa aizsargs	Plastmasas aizsargs
Spiediena manometrs	ar spiediena manometru
Darbošanās spiediens	4,5 ... 10 bar
Spiediena kontroles diapazons	4 ... 9 bar
Standarta nominālā plūsmas pakāpe	750 l/min
Tinuma raksturlielumu dati	24V DC
Darbošanās paņēmieni	Saspiests gaiss saskaņā ar ISO 8573-1:2010 [-:4:-] Inertās gāzes
Piezīme par darba un vadības vidi	Eļļotāja darbība iespējama (ja ir lietots, tad ir jālieto arī turpmāk)
Korozijas noturības klasifikācija CRC	2
Uzglabāšanas temperatūra	-10 ... 60 °C
Gaisa tīrības klase izejā	Saspiestais gaiss saskaņā ar ISO8573-1:2010 [7:4:4]
Vidējā temperatūra	-10 ... 50 °C
Apkārtējās vides temperatūra	-10 ... 50 °C
Produkta svars	1.600 g
Montāžas tips	ar piederumiem
Pneimatiskais savienojums, pieslēgvietā 1	G1/4
Pneimatiskais savienojums, pieslēgvietā 2	G1/4
Pneimatiskais savienojums, pieslēgvietā 3	G1/4
Materiālu informācija, korpuss	Alumīnija spiedienlējums
Kolbas materiālu informācija	PC