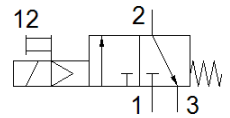


Palaišanas vārsts MS6N-EE-1/2-10V24-S-Z

Daļas numurs: 542613

FESTO

Elektrisks, ar klusinātāju, plūsmas virziens: no labās uz kreiso



Datu lapa

Pazīme	Lielums
Konstrukcijas struktūra	Virzuļa slīdceļš
Iedarbināšanas tips	elektrisks
Izplūdes gaisa funkcija	nav droselējams
Rokas vadība	Spiedošs
Atstatišanas tips	mehāniskā atspere
Vadības gaiss	Vadāms
Vārsta funkcija	3/2 noslēgts, viena elektromagnēta
Darbošanās spiediens	4 ... 10 bar
C-vērtība	11 l/sbar
b- vērtība	0,5
Standarta nominālā plūsmas pakāpe	2.600 l/min
Noslodzes cikls	100 %
Tīnuma raksturlielumu dati	24 V DC: 2,5 W
Pieļaujamās sprieguma svārstības	+/- 10 %
Darbošanās paņēmieni	Saspiestais gaiss saskaņā ar ISO8573-1:2010 [7:4:4] Inertās gāzes
Piezīme par darba un vadības vidi	Eļļotāja darbība iespējama (ja ir lietots, tad ir jālieto arī turpmāk)
Korozijas noturības klasifikācija CRC	2 - Mainīga korozijas ietekme
Materiālu piezīme	Atbilst RoHS
PWIS conformity	VDMA24364-B2-L
Vidējā temperatūra	-10 ... 60 °C
Aizsardzības klase	IP65
Apkārtējās vides temperatūra	-10 ... 50 °C
Autorizācija	c UL us - Recognized (OL)
Pārtikas drošs	Skatiet Papildus materiālu informāciju
Montāžas tips	Līnijas instalācija ar piederumiem Izvēles
Montāžas pozīcija	Jebkurš
Plūsmas virziens	nereversējams
Produkta svars	816 g
Pneimatiskais savienojums, pieslēgvietā 1	3/8 NPT
Pneimatiskais savienojums, pieslēgvietā 2	3/8 NPT
Pneimatiskais savienojums, pieslēgvietā 3	G1/2
Vadības gaisa piegāde	iekšējais
Elektriskais savienojums	Spraudņa izkārtojuma tips C saskaņā ar EN 175301-803 Spraudnis Pēc DIN EN 175301-803 kubisks izpildījums
Blīvējumu materiāls	NBR
Korpusa materiāls	Alumīnija spiedienlējums