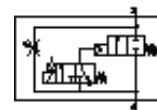
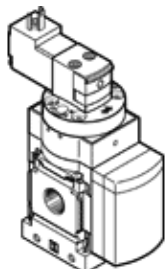


# Spiediena pacelšanas vārsts MS6-DE-3/8-10V24

Daļas numurs: 542566

FESTO

Lai lēni piepildītu un iztukšotu pneimatisko sistēmu, plūsmas virzien no kreisās uz labo



## Datu lapa

Pazīme	Lielums
Iedarbināšanas tips	elektrisks
Montāžas pozīcija	Jebkurš
Rokas vadība	aizturošs Spiedošs
Konstrukcijas struktūra	Virzuļa sēdvietā
Atstatīšanas tips	mehāniskā atspere
Vadības gaiss	Vadāms
Vadības gaisa piegāde	iekšējais
Plūsmas virziens	nereversējams
Vārsta funkcija	2/2
Komutācijas pozīcijas indikators	ar piederumiem
Darbošanās spiediens	4 ... 10 bar
b- vērtība	0,48
C- vērtība	21,05 l/sbar
Standarta nominālā plūsmas pakāpe	5.050 l/min
Noslodzes cikls	100 %
Tīnuma raksturlielumu dati	24 V DC: 1,8 W
Autorizācija	c UL - Recognized (OL)
Darbošanās paņēmieni	Saspiestais gaiss saskaņā ar ISO8573-1:2010 [7:4:4] Inertās gāzes
Piezīme par darba un vadības vidi	Eļļotāja darbība iespējama (ja ir lietots, tad ir jālieto arī turpmāk)
Korozijas noturības klasifikācija CRC	2 - Mainīga korozijas ietekme
PWIS conformity	VDMA24364-B1/B2-L
Pārtikas drošs	Skatiet Papildus materiālu informāciju
Vidējā temperatūra	-10 ... 50 °C
Aizsardzības klase	IP65
Apkārtējās vides temperatūra	-10 ... 50 °C
Produkta svars	680 g
Elektriskais savienojums	Spraudņa izkārtojuma tips C saskaņā ar EN 175301-803 Spraudnis Pēc DIN EN 175301-803 kubisks izpildījums
Signāla statusa attēlojums	ar piederumiem
Montāžas tips	Līnijas instalācija ar piederumiem Izvēles
Pneimatiskais savienojums, pieslēgvietā 1	G3/8
Pneimatiskais savienojums, pieslēgvietā 2	G3/8
Materiālu piezīme	Atbilst RoHS
Blīvējumu materiāls	NBR
Korpusa materiāls	Alumīnija spiedienlējums