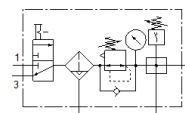


# Gaisa sagatavošanas bloku kombinācija MSB4-1/4:C3J2F3-WP

Daļas numurs: 542300

FESTO

Sastāv no manuālā slēgvārsta, filtra, spiediena regulatora, sadales moduļa ar spiediena slēdzi bez displeja, sienas stiprinājuma plāksnes. Maksimālais izejas spiediens 12 bar, 40 µm filtrs, ar spiediena manometru, nobloķējamu regulatora galvu, plastmasas kolba ar plastmasas kolbas aizsargu, pilnīgi automātiska kondensāta novadīšana, plūsmas virziens no kreisās uz labo pusi.



## Datu lapa

Pazīme	Lielums
Izmērs	4
Sērija	MS
Pievada aizslēgs	Pagriežams kļokis ar aizslēgu ar piederumiem, noslēdzams
Montāžas pozīcija	vertikāle +/- 5°
Filtrācijas pakāpe	40 µm
Kondensāta novadīšana	pilnīgi automātiska
Konstrukcijas struktūra	Sazarošanas modulis Slēgvārsts Filtrs regulators ar spiediena manometru
Kontrollera funkcija	Izejas spiediena konstante ar sākuma spiediena kompensāciju ar sekundāro izplūdi ar atgriezenisko plūsmu
Kausa aizsargs	Plastmasas aizsargs
Spiediena manometrs	ar spiediena manometru
Darbošanās spiediens	2 ... 12 bar
Spiediena kontroles diapazons	0,5 ... 12 bar
Standarta nominālā plūsmas pakāpe	1.300 l/min
Darbošanās paņēmieni	Saspiestais gaiss saskaņā ar ISO8573-1:2010 [7:4:4] Inertās gāzes
Piezīme par darbu un vadības vidi	Eļļotāja darbība iespējama (ja ir lietots, tad ir jālieto arī turpmāk)
Korozijas noturības klasifikācija CRC	2 - Mainīga korozijas ietekme
PWIS conformity	VDMA24364-B1/B2-L
Uzglabāšanas temperatūra	-10 ... 60 °C
Pārtikas drošs	Skatiet Papildus materiālu informāciju
Gaisa tīrības klase izejā	Saspiestais gaiss saskaņā ar ISO8573-1:2010 [7:4:4]
Vidējā temperatūra	5 ... 60 °C
Apkārtējās vides temperatūra	5 ... 60 °C
Produkta svars	1.500 g
Montāžas tips	ar piederumiem
Pneimatiskais savienojums, pieslēgvietā 1	G1/4
Pneimatiskais savienojums, pieslēgvietā 2	G1/4
Pneimatiskais savienojums, pieslēgvietā 3	G1/4
Korpusa materiāls	Alumīnija spiedienlējums
Kolbas materiāls	PC