

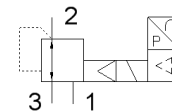
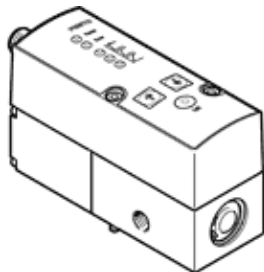
# Proporcionālā spiediena regulators VPPM-6L-L-1-N18-0L2H-V1N

Daļas numurs: 542211

FESTO

ar elektrisku uzstādes punkta specifikāciju un divu līmeņu kontroles ķēdi, stabilai un precīzai regulēšanas līknei.

Šis produkts ir tikai pieejams ja pasūta no ASV Festo Korporācijas.



## Datu lapa

Pazīme	Lielums
Nominālais diametrs, saspiešana	6 mm
Nominālais diametrs, izplūde	4,5 mm
Iedarbināšanas tips	elektrisks
Blīvēšanas princips	mīksts
Montāžas pozīcija	Jebkurš
Konstrukcijas struktūra	Ārēji vadāms diafragmas regulators
Īssavienojuma stiprums	priekš visiem elektriskajiem savienojumiem
Drošības instrukcijas	VPPM drošības pozīcija: Ja barošanas vads tiek pārtraukts, izejas spiediens saglabājas neizregulēts.
Polaritātes aizsargāts	priekš visiem elektriskajiem savienojumiem
Atstatīšanas tips	mehāniskā atspere
Vadības gaiss	Vadāms
Vārsta funkcija	3-virzienu proporcionālais spiediena regulators
Attēlošana	LED
Spiediena kontroles diapazons	0,02 ... 2 bar
Ieplūdes spiediens 1	0 ... 4 bar
Max. spiediena histerēze	0,01 bar
Standarta nominālā plūsmas pakāpe	380 l/min
Darbības sprieguma diapazons DC	21,6 ... 26,4 V
Noslodzes cikls	100%
Maks. elektriskās jaudas patēriņš	7 W
Atlikuma viļņi	10 %
Komutācijas izeja	NPN
Signāla diapazons, analogā izeja	0 - 10 V
Signāla diapazons, analogā ieeja	0 - 10 V
Darbošanās paņēmieni	Saspiestais gaiss saskaņā ar ISO8573-1:2010 [7:4:4] Inertās gāzes
Piezīme par darba un vadības vidi	Eļļotāja izmantošana nav iespējama
CE simbols (skat atbilstības sertifikātu)	Saskaņā ar EU-EMV vadlīniju
Korozijas noturības klasifikācija CRC	2
Vidējā temperatūra	10 ... 50 °C
Aizsardzības klase	IP65
Apkārtējās vides temperatūra	0 ... 60 °C
Autorizācija	C-Tick c UL us - Recognized (OL)
Produkta svars	400 g
Linearitātes kļūda, FS	2 %
Temperatūras koeficients	0,04 %/K
FS atkārtēšanas precizitāte	0,5 %
Elektriskais savienojums	Spraudnis M12 8-kontaktu

Pazīme	Lielums
Montāžas tips	Izvēles ar caurejošo urbumu ar piederumiem
Pneimatiskais savienojums, pieslēgvietā 1	NPT1/8-27
Pneimatiskais savienojums, pieslēgvietā 2	NPT1/8-27
Pneimatiskais savienojums, pieslēgvietā 3	NPT1/8-27
Materiālu piezīme	Atbilst RoHS
Materiālu informācija, korpuss	Kalamā alumīnija sakausējums