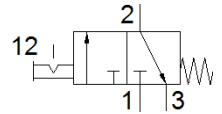
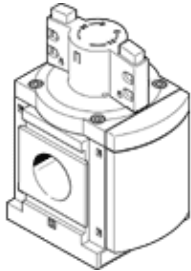


Palaišanas vārsts MS12-EM-G

Daļas numurs: 541495

FESTO

Pneimatiskā aprīkojuma spiediena pieslēgšanas un atslēgšanas instrukcija.



Datu lapa

Pazīme	Lielums
Konstrukcijas struktūra	Virzuļa slīdceļš
Iedarbināšanas tips	manuāls
Izplūdes gaisa funkcija	nav droselējams
Vadības gaiss	tiešais
Vārsta funkcija	3/2 bistabils
Darbošanās spiediens	0 ... 20 bar
Standarta nominālā plūsmas pakāpe	25.000 ... 32.000 l/min
Darbošanās paņēmieni	Saspiestais gaiss saskaņā ar ISO8573-1:2010 [-:--]
Korozijas noturības klasifikācija CRC	2 - Mainīga korozijas ietekme
PWIS conformity	VDMA24364-B1/B2-L
Vidējā temperatūra	-10 ... 60 °C
Apkārtējās vides temperatūra	-10 ... 60 °C
Montāžas tips	Līnijas instalācija ar piederumiem Izvēles
Montāžas pozīcija	Jebkurš
Plūsmas virziens	nereversējams
Produkta svars	3.900 g
Pneimatiskais savienojums, pieslēgvietā 1	Kolektora modulis
Pneimatiskais savienojums, pieslēgvietā 2	Kolektora modulis
Pneimatiskais savienojums, pieslēgvietā 3	G1
Vadības gaisa piegāde	iekšējais
Blīvējumu materiāls	NBR
Korpusa materiāls	Alumīnija spiedienlējums