

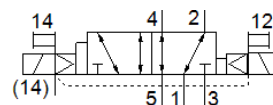
Elektromagnētiskais vārsts

VSVA-B-D52-ZD-A1-1T1L

Daļas numurs: 539157

FESTO

Paredzēts VTSA un VTSA-F vārstu termināļiem.



Datu lapa

Pazīme	Lielums
Vārsta funkcija	5/2 bistabils dominējošais
Iedarbināšanas tips	elektrisks
Platums	26 mm
Standarta nominālā plūsmas pakāpe	1.100 l/min
Operating pressure MPa	-0,09 ... 1 MPa
Darbošanās spiediens	-0,9 ... 10 bar
Konstrukcijas struktūra	Virzuļa slīdceļš
Autorizācija	c UL us - Recognized (OL)
Aizsardzības klase	IP65 NEMA 4
Izplūdes gaisa funkcija	droselējams Via throttle plate Via individual sub-base
Blīvēšanas princips	mīksts
Montāžas pozīcija	Jebkurš
Rokas vadība	aizturošs Spiedošs Pārklāts
Vadības gaiss	Vadāms
Vadības gaisa piegāde	ārējais iekšējais
Plūsmas virziens	Jebkurš
Overlap	Positive overlap
Signāla statusa attēlojums	LED
Pilot pressure MPa	0,3 ... 1 MPa
Vadības spiediens	3 ... 10 bar
Vārsta caurplūde	1.400 l/min
Caurplūde vārstam uz individuālās pamatnes	1.200 l/min
Vārsta pneimatiskās plūsmas optimizētā plūsmas pakāpe	1.350 l/min
Caurplūde pneimatiski saistītam vārstam	1.100 l/min
Komutācijas reversēšanas laiks	21 ms
Noslodzes cikls	100 %
Maks. pozitīvais testa impulss ar loģiku 0	1.500 μs
Maks. negatīvais testa impulss ar loģiku 1	1.200 μs
Maks. strāvas patēriņš	72 mA
Nominālais darbības spriegums DC	24 V
Tinuma raksturlielumu dati	24 V DC: 1,3 W
Uzliesmojuma stiprums	2,5 kV
Piesārņojuma pakāpe	3
Pieļaujamās sprieguma svārstības	+/- 10 %
Darbošanās paņēmieni	Saspiestais gaiss saskaņā ar ISO8573-1:2010 [7:4:4]
Piezīme par darbu un vadības vidi	Eļļotāja darbība iespējama (ja ir lietots, tad ir jālieto arī turpmāk)
Vibrāciju noturība	Transportēšanas iekārtas pārbaude pie ievainojumu 2 līmeņa saskaņā ar FN 942017-4 un NE 60068-2-6

Pazīme	Lielums
Triecienu izturība	Triecienu tests ar smaguma līmeni SG2 saskaņā ar FN 942017-5 un EN 60068-2-27
Korozijas noturības klasifikācija CRC	0 - Nav korozijas ietekme
PWIS conformity	VDMA24364-B1/B2-L
Relatīvais gaisa mitrums	0 - 90 %
Vadības paņēmieni	Saspiestais gaiss saskaņā ar ISO8573-1:2010 [7:4:4]
Apkārtējās vides temperatūra	-5 ... 50 °C
Produkta svars	276 g
Elektriskais savienojums	Plug-in Saskaņā ar ISO 15407-2
Montāžas tips	uz savienošanas plāksnes
Papildus vadības gaisa pieslēgvietā 12/14	Kolektora bloks, izmērs 26 saskaņā ar ISO 15407-2
Vadības izplūdes pieslēgvietā 82/84	Izvēles Nav izvadīts saskaņā ar standartu Izvadīts
Pneimatiskais savienojums, pieslēgvietā 1	Kolektora bloks, izmērs 26 saskaņā ar ISO 15407-2
Pneimatiskais savienojums, pieslēgvietā 2	Kolektora bloks, izmērs 26 saskaņā ar ISO 15407-2
Pneimatiskais savienojums, pieslēgvietā 3	Kolektora bloks, izmērs 26 saskaņā ar ISO 15407-2
Pneimatiskais savienojums, pieslēgvietā 4	Kolektora bloks, izmērs 26 saskaņā ar ISO 15407-2
Pneimatiskais savienojums, pieslēgvietā 5	Kolektora bloks, izmērs 26 saskaņā ar ISO 15407-2
Materiālu piezīme	Atbilst RoHS
Blīvējumu materiāls	FPM HNBR NBR
Korpusa materiāls	Alumīnija spiedienlējums PA
Skrūvju materiāls	Galvanizēts tērauds