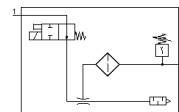


Vakuuma ģenerators OVEM-10-H-B-QO-ON-N-2P

Daļas numurs: 538830

FESTO

Piegādes/vakuuma pieslēgvietas ar QS stiprinājumiem, izplūde caur atvērtu klusinātāju.



Datu lapa

Pazīme	Lielums
Nominālais izmērs, Lavala sprausla	0,95 mm
Tīklojuma izmērs	20 mm
Izpildījums. Klusinātājs	atvērts
Montāžas pozīcija	Jebkurš
Ežektora raksturliktne	Liels vakuums Standarta
Filtrācijas pakāpe	40 µm
Rokas vadība	Spiedošs Papildus izmantojot pogas
Iebūvētā funkcija	Elektriskais slēgvārsts Filtrs Atvērts klusinātājs Vakuuma slēdzis
Konstrukcijas struktūra	modulārs
Īssavienojuma stiprums	Jā
Izmēritais mainīgais lielums	Relatīvais spiediens
Mērīšanas princips	Pjezorezistīvs
Komutācijas elementa funkcija	Normāli aizvērts kontakts Normāli atvērts kontakts
Pārslēgšanās funkcija	Logu salīdzinātājs Sākumpunkta vērtības salīdzinātājs
Vārsta funkcija	atvērts
Polaritātes aizsargāts	priekš visiem elektriskajiem savienojumiem
Standarta komutējošā ieeja	IEC 61131-2
Attēlošana	4 simboli Aizmugures apgaismots LCD
Indikācijas diapazons [bāri]	-0,999 ... 0 bar
Elements(i) kurus var attēlot	bar
Histerēzes regulēšanas diapazons [bāri]	-0,9 ... 0 bar
Uzstādīšanas opcijas	Izmantojot displeju un pogas
Komutācijas pozīcijas indikators	LCD
Darbības statusa displejs	optiskais
Sākumpunkta uzstādīšanas diapazons	-0,999 ... 0 bar
Darbošanās spiediens	2 ... 8 bar
Darbības spiediens priekš max. vakuuma	3,5 bar
Max. vakuums	93 %
Nominālais darbības spiediens	6 bar
Max sūkšanas pakāpe ar ietekmi uz atmosfēru	19,5 l/min
Gaisa piegādes laiks pie nominālā darba spiediena	1,2 s
Darbības sprieguma diapazons DC	20,4 ... 27,6 V
Noslodzes cikls	100 %
Induktīvā aizsargķēde	Adapēti uz MZ-, MY-, ME tinumiem
Izolējošais spriegums	50 V

Pazīme	Lielums
Tukšgaitas strāva	< 70 mA
Max. izejas strāva	100 mA
Atlikušā strāva	0,1 mA
Komutācijas izeja	2xPNP
Sprieguma kritums	≤ 1,5 V
Tinuma raksturlielumu dati	24 V DC: zemas strāvas fāze 0,3 W, lielas strāvas fāze 2,55 W
Uzliesmojuma stiprums	0,8 kV
Pārslodžu izturēšanas spēja	Pieejams
Piesārņojuma pakāpe	3
Autorizācija	RCM Mark c UL us - Listed (OL)
KC mark	KC-EMV
CE simbols (skat atbilstības sertifikātu)	Saskaņā ar EU-EMV vadlīniju
UKCA marking (see declaration of conformity)	To UK instructions for EMC
Darbošanās paņēmieni	Saspieštais gaiss saskaņā ar ISO8573-1:2010 [7:4:4]
Piezīme par darba un vadības vidi	Eļļotāja izmantošana nav iespējama
Korozijas noturības klasifikācija CRC	2 - Mainīga korozijas ietekme
PWIS conformity	VDMA24364 zone III
Vidējā temperatūra	0 ... 50 °C
Relatīvais gaisa mitrums	5 - 85 %
Trokšņa līmenis pie nominālā darba spiediena	73 dB(A)
Aizsardzības klase	IP65
Drošības klase	III
Apkārtējās vides temperatūra	0 ... 50 °C
Maks. pievilkšanas moments	0,8 Nm ar iekšējo vītņi 2.5 Nm ar urbumu
Produkta svars	330 g
Spiediena mērīšanas diapazons	-1 ... 0 bar
Precizitāte, FS	3 %FS
Pārslēgšanās punkta reprodutivitāte, FS	0,6 %
Loģiskā signāla ieeja	PNP (pozitīvā saslēgšana)
Elektriskais savienojums	5-kontaktu M12x1 Spraudnis
Montāžas tips	ar caurejošo urbumu ar iekšējo (sievīšķo) vītņi ar piederumiem
Pneimatiskais savienojums, pieslēgvietā 1	QS-8
Pneimatiskais savienojums, pieslēgvietā 3	Iebūvēts klusinātājs
Vakuuma savienojums	QS-8
Materiālu piezīme	Atbilst RoHS
Blīvējumu materiāls	NBR
Uztvērēja sprauslas materiāls	POM
Filtra materiāls	Audums PA Leģēts tērauds
Filtra korpusa materiāls	PA-pastiprināts
Korpusa materiāls	Alumīnija spiedienlējums PA-pastiprināts
Klusinātāja materiāls	Kaļamā alumīnija sakausējums PU putas
Skrūvju materiāls	Tērauds
Ekrāna materiāls	PA
Savienotāja korpusa materiāls	Niķelēts misiņš
Elektriskā kontakta materiāls	Misiņš, apzeltīts
Tapu materiāls	Tērauds
Raidošās sprauslas materiāls	Kaļamā alumīnija sakausējums
Tastatūras materiāls	TPE-U
Stiprinājuma materiāls	Niķelēts misiņš