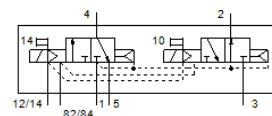


Elektromagnētiskais vārsts VMPA2-M1H-H-S-G1/8-PI

Daļas numurs: 537979

FESTO

Paredzēts MPA-S vārstu termināļiem.



Datu lapa

Pazīme	Lielums
Vārsta funkcija	2x3/2 atvērts/noslēgts, viena elektromagnēta
Iedarbināšanas tips	elektrisks
Vārsta izmērs	20 mm
Standarta nominālā plūsmas pakāpe	550 l/min
Operating pressure MPa	0,3 ... 1 MPa
Darbošanās spiediens	3 ... 10 bar
Konstrukcijas struktūra	Virzuļa slīdceļš
Atstatīšanas tips	Gaisa atspere
Autorizācija	c UL us - Recognized (OL)
CE simbols (skat atbilstības sertifikātu)	Saskaņā ar EU-EMV vadlīniju saskaņā ar ES RoHS direktīvu
UKCA marking (see declaration of conformity)	To UK instructions for EMC To UK RoHS instructions
Aizsardzības klase	IP65 saliktā stāvoklī pēc IEC 60529
Izplūdes gaisa funkcija	droselējams
Blīvēšanas princips	mīksts
Montāžas pozīcija	Jebkurš
Rokas vadība	aizturošs Spiedošs
Vadības gaiss	Vadāms
Vadības gaisa piegāde	ārējais
Plūsmas virziens	nereversējams
Overlap	Positive overlap
Signāla statusa attēlojums	Jā
Pilot pressure MPa	0,3 ... 0,8 MPa
Vadības spiediens	3 ... 8 bar
Piemērotība vakuūmam	Nē
Standarta nominālā caurplūde ar QS-8	550 l/min
Komutācijas izslēgšanas laiks	28 ms
Komutācijas ieslēgšanas laiks	8 ms
Maks. pozitīvais testa impulss ar loģiku 0	400 μs
Maks. negatīvais testa impulss ar loģiku 1	900 μs
Pieļaujamās sprieguma svārstības	+/- 25 %
Darbošanās paņēmieni	Saspiestais gaiss saskaņā ar ISO8573-1:2010 [7:4:4]
Piezīme par darba un vadības vidi	Eļļotāja darbība iespējama (ja ir lietots, tad ir jālieto arī turpmāk)
Vibrāciju noturība	Transportēšanas iekārtas pārbaude pie ievainojumu 2 līmeņa saskaņā ar FN 942017-4 un NE 60068-2-6
Triecienu izturība	Triecienu tests ar smaguma līmeni SG2 saskaņā ar FN 942017-5 un EN 60068-2-27
Korozijas noturības klasifikācija CRC	1 - Zema korozijas ietekme
PWIS conformity	VDMA24364-B1/B2-L
Uzglabāšanas temperatūra	-20 ... 40 °C

Pazīme	Lielums
Vidējā temperatūra	-5 ... 50 °C
Relatīvais gaisa mitrums	Maks. 90 % pie 40 °C
Apkārtējās vides temperatūra	-5 ... 50 °C
Max. pievilkšanas moments, vārsta stiprinājums	0,65 Nm
Produkta svars	325 g
Elektriskais savienojums	4-kontaktu M8x1 Spraudnis pēc EN 60947-5-2
Montāžas tips	ar caurejošo urbumu
Papildus vadības gaisa pieslēgvietā 12/14	M5
Vadības izplūdes pieslēgvietā 82/84	M5
Pneimatiskais savienojums, pieslēgvietā 1	G1/8
Pneimatiskais savienojums, pieslēgvietā 2	G1/8
Pneimatiskais savienojums, pieslēgvietā 3	G1/8
Pneimatiskais savienojums, pieslēgvietā 4	G1/8
Pneimatiskais savienojums, pieslēgvietā 5	G1/8
Materiālu piezīme	Atbilst RoHS
Blīvējumu materiāls	NBR
Korpusa materiāls	Alumīnija spiedienlējums