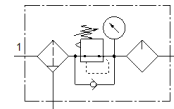
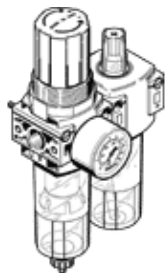


# Gaisa sagatavošanas bloks FRC-1/8-DB-7-MINI

Daļas numurs: 537655

FESTO

Filtra/spiediena regulatora vārsta/eļļotāja kombinācija, maksimālais izejas spiediens 7 bāri, 40 µm filtrs. Ar spiediena manometru un ar tieši kontrolētu spiediena regulēšanas vārstu.



## Datu lapa

| Pazīme                                       | Lielums   |
|--|---|
| Izmērs                                       | Mini  |
| Platums                                      | 88 mm   |
| Sērija                                       | DB  |
| Pievada aizslēgs                             | Pagriežams kloķis ar aizslēgu   |
| Montāžas pozīcija                            | vertikāle +/- 5°  |
| Kondensāta novadīšana                        | manuāla rotācija  |
| Konstrukcijas struktūra                      | Filtrs-regulators-eļļotājs  |
| Filtrācijas pakāpe                           | 40 µm   |
| Kontrollera funkcija                         | ar sekundāro izplūdi<br>ar atgriezenisko plūsmu   |
| Spiediena manometrs                          | ar spiediena manometru  |
| Darbošanās spiediens                         | 1,5 ... 10 bar  |
| Spiediena kontroles diapazons                | 0,5 ... 7 bar   |
| Max. spiediena histerēze                     | 0,5 bar   |
| Standarta nominālā plūsmas pakāpe            | >= 550 l/min  |
| Darbošanās paņēmieni                         | Saspiestais gaiss saskaņā ar ISO8573-1:2010 [-:-:-]<br>Inertās gāzes  |
| Apstiprinātie tīnumi                         | Festo speciālā eļļa 1-litra iepakojumā<br>Pasūtījuma kods: 152811 OFSW-32<br>ARAL Vitam GF 32<br>BP Energol HLP 32<br>ESSO Nuto H 32<br>MOBIL DTE 24<br>SHELL Tellus Oil DO 32<br>Viskozitātes pakāpe 32mm <sup>2</sup> /s pie 40°C<br>ISO-klase VG 32 pēc ISO 3448 |
| Korozijas noturības klasifikācija CRC        | 1   |
| Gaisa tīrības klase izejā                    | Saspiestam gaisam saskaņā ar ISO 8573-1:2010 [7:8:-]<br>Inertās gāzes   |
| Vidējā temperatūra                           | -5 ... 50 °C  |
| Eļļas viskozitāte                            | ISO VG 32   |
| Apkārtējās vides temperatūra                 | -5 ... 50 °C  |
| Produkta svars                               | 300 g   |
| Montāžas tips                                | Izveles<br>Līnijas instalācija<br>ar caurejošo urbumu<br>ar montāžas leņķi  |
| Spiediena manometra savienojums              | G1/8  |
| Pneimatiskais savienojums, pieslēgvietā 1    | G1/8  |
| Pneimatiskais savienojums, pieslēgvietā 2    | G1/8  |
| Blīvējumu materiālu informācija              | NBR   |
| Materiālu informācija, pagriežamais rokturis | POM   |
| Filtra materiālu informācija                 | PE  |
| Materiālu informācija, korpuss               | PA-pastiprināts   |
| Kolbas materiālu informācija                 | PC  |