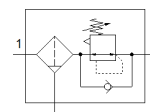
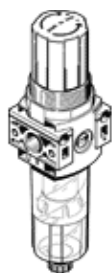


Filtra regulators LFR-1/8-DB-7-O-MINI

Daļas numurs: 537651

FESTO

Izejas spiediens max. 7 bar, bez spiediena manometra, 40 µ filtrācijas pakāpe.



Datu lapa

| Pazīme | Lielums |
|--|--|
| Izmērs | Mini |
| Platums | 44 mm |
| Sērija | DB |
| Pievada aizslēgs | Pagriežams kloķis ar aizslēgu |
| Montāžas pozīcija | vertikāle +/- 5° |
| Filtrācijas pakāpe | 40 µm |
| Kondensāta novadīšana | manuāla rotācija |
| Konstrukcijas struktūra | Filtrs regulators bez spiediena manometra |
| Kontrollera funkcija | ar sekundāro izplūdi ar atgriezenisko plūsmu |
| Spiediena manometrs | Sagatavots priekš G1/8 |
| Darbošanās spiediens | 1,5 ... 10 bar |
| Spiediena kontroles diapazons | 0,5 ... 7 bar |
| Max. spiediena histerēze | 0,5 bar |
| Standarta nominālā plūsmas pakāpe | >= 700 l/min |
| Darbošanās paņēmieni | Saspiests gaiss saskaņā ar ISO 8573-1:2010 [-:9:-] Inertās gāzes |
| Korozijas noturības klasifikācija CRC | 1 |
| Gaisa tīrības klase izejā | Saspiests gaiss saskaņā ar ISO8573-1:2010 [7:8:4] Inertās gāzes |
| Vidējā temperatūra | -5 ... 50 °C |
| Apkārtējās vides temperatūra | -5 ... 50 °C |
| Produkta svars | 200 g |
| Montāžas tips | Izvēles Līnijas instalācija ar caurejošo urbumu ar montāžas leņķi |
| Spiediena manometra savienojums | G1/8 |
| Pneimatiskais savienojums, pieslēgvietā 1 | G1/8 |
| Pneimatiskais savienojums, pieslēgvietā 2 | G1/8 |
| Materiālu piezīme | Atbilst RoHS |
| Blīvējumu materiālu informācija | NBR |
| Materiālu informācija, pagriežamais rokturis | POM |
| Filtra materiālu informācija | PE |
| Materiālu informācija, korpuss | PA-pastiprināts |
| Kolbas materiālu informācija | PC |