

Elektromagnētiskais vārsts

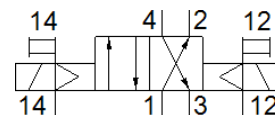
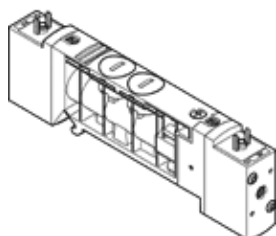
VUVB-S-B42-ZD-QX-1C1

Daļas numurs: 537535

FESTO

plāksnes vai termināļa joslas savienošanai, ar elektromagnētisko tīnumu un manuālo vadību, bez spraudņa ligzdas. Pneimatisks savienojums izveidots kā ieliktnis.

Šis tips ir derīgs vakuūmam.



Datu lapa

Pazīme	Lielums
Vārsta funkcija	4/2 bistabils
Iedarbināšanas tips	elektrisks
Vārsta izmērs	20 mm
Standarta nominālā plūsmas pakāpe	1.000 l/min
Darbošanās spiediens	-0,9 ... 8 bar
Konstrukcijas struktūra	Virzuļa slīdceļš
Aizsardzības klase	IP65
Nominālais izmērs	7 mm
Izplūdes gaisa funkcija	nav droselējams
Blīvēšanas princips	mīksts
Montāžas pozīcija	Jebkurš
Rokas vadība	aizturošs Spiedošs
Vadības gaiss	Vadāms
Vadības gaisa piegāde	ārējais
Plūsmas virziens	nereversējams
Vadības spiediens	2 ... 8 bar
Komutācijas reversēšanas laiks	20 ms
Tīnuma raksturlielumu dati	24 V DC: 1,5 W
Uzliesmojuma stiprums	0,8 kV
Piesārņojuma pakāpe	3
Pieļaujamās sprieguma svārstības	+/- 10 %
Darbošanās paņēmieni	Saspiestais gaiss saskaņā ar ISO8573-1:2010 [7:4:4]
Piezīme par darbu un vadības vidi	Eļļotāja darbība iespējama (ja ir lietots, tad ir jālieto arī turpmāk)
Korozijas noturības klasifikācija CRC	1
Uzglabāšanas temperatūra	-20 ... 40 °C
Vidējā temperatūra	-5 ... 50 °C
Apkārtējās vides temperatūra	-5 ... 50 °C
Max. pievilšanas moments, vārsta stiprinājums	2 Nm
Produkta svars	220 g
Elektriskais savienojums	Spraudnis saskaņā ar EN 175301-803 Konstrukcija C
Montāžas tips	ar caurejošo urbumu
Papildus vadības gaisa pieslēgvietas 12/14	Apakšējā pamatne
Vadības izplūdes pieslēgvietas 84	Bezkanālu
Pneimatisks savienojums, pieslēgvietas 1	Apakšējā pamatne
Pneimatisks savienojums, pieslēgvietas 2	Priekš 18 mm kārtīdža
Pneimatisks savienojums, pieslēgvietas 3	Apakšējā pamatne
Pneimatisks savienojums, pieslēgvietas 4	Priekš 18 mm kārtīdža
Materiālu piezīme	Brīvs no vara un PTFE Atbilst RoHS

Pazīme	Lielums
Blīvējumu materiālu informācija	FPM HNBR NBR
Materiālu informācija, korpuss	PA-pastiprināts
Materiālu informācija, virzulis	Kaļamā alumīnija sakausējums