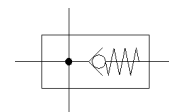
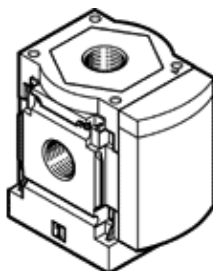


Sadales modulis MS6-FRM-1/2-I

Daļas numurs: 536969

FESTO

Ar iebūvētu sprostvārsta funkciju, plūsmas virziens: no kreisās uz labo



Datu lapa

Pazīme	Lielums
Montāžas pozīcija	Jebkurš
Konstrukcijas struktūra	Sazarošanas modulis Ar sprostvārsta funkciju
Darbošanās spiediens	0 ... 20 bar
Standarta nominālā plūsmas pakāpe galvenajā plūsmas virzienā 1->2	6.000 l/min
Standarta nominālā plūsmas pakāpe augšējā izejā	3.100 l/min
Standarta nominālā plūsmas pakāpe apakšējā izejā	3.300 l/min
Darbības sprieguma diapazons AC	0 ... 250 V
Darbības sprieguma diapazons DC	0 ... 125 V
Darbošanās paņēmieni	Saspiestais gaiss saskaņā ar ISO8573-1:2010 [7:4:4] Inertās gāzes
Piezīme par darba un vadības vidi	Eļļotāja darbība iespējama (ja ir lietots, tad ir jālieto arī turpmāk)
Korozijas noturības klasifikācija CRC	2 - Mainīga korozijas ietekme
PWIS conformity	VDMA24364-B1/B2-L
Uzglabāšanas temperatūra	-10 ... 60 °C
Pārtikas drošs	Skatiet Papildus materiālu informāciju
Vidējā temperatūra	-10 ... 60 °C
Apkārtējās vides temperatūra	-10 ... 60 °C
Produkta svars	400 g
Pneimatiskais savienojums, pieslēgvietā 1	G1/2
Pneimatiskais savienojums, pieslēgvietā 2	G1/2
Pneimatiskais savienojums, pieslēgvietā 3	G1/2
Pneimatiskais savienojums, pieslēgvietā 4	G1/2
Materiālu piezīme	Atbilst RoHS
Korpusa materiāls	Alumīnija spiedienlējums