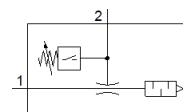
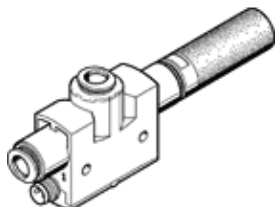


Vakuuma ģenerators VN-10-H-T4-PQ2-VQ2-02-P

Daļas numurs: 536805

FESTO

Ar iebūvētu vakuuma slēdzi. Standarta, liels vakuums, platums 18 mm, T-formas ar spraudņa savienotāju un atvērtu klusinātāju.



Datu lapa

Pazīme	Lielums
Nominālais izmērs, Lavala sprausla	0,95 mm
Tīklojuma izmērs	16 mm
Izpildījums. Klusinātājs	atvērts
Montāžas pozīcija	Jebkurš
Ežektora raksturliktne	Liels vakuums Standarta
Iebūvētā funkcija	Spiediena sensors Atvērts klusinātājs
Konstrukcijas struktūra	T-formas
Īssavienojuma stiprums	Pulsējošs
Izmērītais mainīgais lielums	Relatīvais spiediens
Mērišanas princips	Pjezorezistīvs
Mērišanas metode	Relatīvs
Komutācijas elementa funkcija	Normāli atvērts kontakts
Pārslēgšanās funkcija	Sākumpunkta vērtības salīdzinātājs Uzstādes vērtība ar mainīgu histerēzi
Polaritātes aizsargāts	priekš visiem elektriskajiem savienojumiem
Attēlošana	LED
Threshold value setting range	-100 ... 0 kPa
Uzstādīšanas opcijas	Teach-In
Darbības statusa displejs	LED
Sākumpunkta uzstādīšanas diapazons	-1 ... 0 bar
Threshold value setting range	-14,5 ... 0 psi
Operating pressure for max. suction rate (MPa)	0,3 MPa
Darbības spiediens pie max sūkšanas pakāpes	3 bar
Operating pressure for max. suction rate (psi)	43,5 psi
Operating pressure MPa	0,1 ... 0,8 MPa
Darbošanās spiediens	1 ... 8 bar
Operating pressure	14,5 ... 116 psi
Operating pressure for max. vacuum (MPa)	0,35 MPa
Darbības spiediens priekš max. vakuuma	3,5 bar
Operating pressure for max. vacuum (psi)	50,75 psi
Max. vakuums	93 %
Nominal operating pressure	0,6 MPa
Nominālais darbības spiediens	6 bar
Nominal operating pressure (psi)	87 psi
Max sūkšanas pakāpe ar ietekmi uz atmosfēru	21,8 l/min
Izslēgšanas laiks	≤ 4 ms
Ieslēgšanās laiks	≤ 4 ms
Darbības sprieguma diapazons DC	15 ... 30 V
Induktīvā aizsargķēde	Adapēti uz MZ-, MY-, ME tinumiem
Max. izejas strāva	100 mA
Atlikušā strāva	≤ 0,3 mA

Pazīme	Lielums
Atlikuma viļņi	10 %
Komutācijas izeja	PNP
Sprieguma kritums	≤ 1,5 V
Pārslodžu izturēšanas spēja	Pieejams
Autorizācija	RCM Mark
KC mark	KC-EMV
CE simbols (skat atbilstības sertifikātu)	Saskaņā ar EU-EMV vadlīniju
UKCA marking (see declaration of conformity)	To UK instructions for EMC
Darbošanās paņēmieni	Saspiestais gaiss saskaņā ar ISO8573-1:2010 [7:4:4]
Piezīme par darba un vadības vidi	Eļļotāja izmantošana nav iespējama
Korozijas noturības klasifikācija CRC	1 - Zema korozijas ietekme
PWIS conformity	VDMA24364-B1/B2-L
Vidējā temperatūra	0 ... 60 °C
Rekomendācijas tīrīšanai	Ziepju putas
Trokšņa līmenis pie nominālā darba spiediena	70 dB(A)
Aizsardzības klase	IP40
Apkārtējās vides temperatūra	0 ... 50 °C
Max. pievilkšanas moments	0,6 Nm
Pressure measurement range	-100 ... 0 kPa
Spiediena mērīšanas diapazons	-1 ... 0 bar
Pressure measurement range	-14,5 ... 0 psi
Produkta svars	36 g
Precizitāte, FS	1,5 %FS
Ilglaicīga gaita	±0,5 % FS maks.
Temperatūras koeficients, komutācijas punkts	0,05 %/K
Elektriskais savienojums	3-kontaktu M8
Montāžas tips	ar caurejošo urbumu
Pneimatiskais savienojums, pieslēgvietā 1	QS-6
Pneimatiskais savienojums, pieslēgvietā 3	Atvērts klusinātājs
Vakuuma savienojums	QS-6
Blīvējumu materiāls	NBR
Uztvērēja sprauslas materiāls	POM
Korpusa materiāls	POM-pastiprināts
Optiskās šķiedras materiāls	PC
Klusinātāja materiāls	PE
Savienotāja korpusa materiāls	Misiņš PA hroma un niķeļa pārklājums
Raidošās sprauslas materiāls	Kaļamā alumīnija sakausējums
Tastatūras materiāls	POM
Stiprinājuma materiāls	Misiņš Niķeļa pārklājums