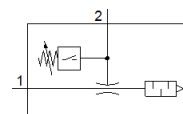


Vakuuma ģenerators VN-07-H-T4-PQ2-VQ2-O2-P

Daļas numurs: 536801

FESTO

Ar iebūvētu vakuuma slēdzi. Standarta, liels vakuums, platums 18 mm, T-formas ar spraudņa savienotāju un atvērtu klusinātāju.



Datu lapa

| Pazīme | Lielums |
|--|---|
| Nominālais izmērs, Lavala sprausla | 0,7 mm |
| Tīklojuma izmērs | 16 mm |
| Izpildījums. Klusinātājs | atvērts |
| Montāžas pozīcija | Jebkurš |
| Ežektora raksturliktne | Liels vakuums Standarta |
| Iebūvētā funkcija | Spiediena sensors Atvērts klusinātājs |
| Konstrukcijas struktūra | T-formas |
| Īssavienojuma stiprums | Pulsējošs |
| Izmērītais mainīgais lielums | Relatīvais spiediens |
| Mērišanas princips | Pjezorezistīvs |
| Mērišanas metode | Relatīvs |
| Komutācijas elementa funkcija | Normāli atvērts kontakts |
| Pārslēgšanās funkcija | Sākumpunkta vērtības salīdzinātājs Uzstādes vērtība ar mainīgu histerēzi |
| Polaritātes aizsargāts | priekš visiem elektriskajiem savienojumiem |
| Attēlošana | LED |
| Threshold value setting range | -100 ... 0 kPa |
| Uzstādīšanas opcijas | Teach-In |
| Darbības statusa displejs | LED |
| Sākumpunkta uzstādīšanas diapazons | -1 ... 0 bar |
| Threshold value setting range | -14,5 ... 0 psi |
| Operating pressure for max. suction rate (MPa) | 0,3 MPa |
| Darbības spiediens pie max sūkšanas pakāpes | 3 bar |
| Operating pressure for max. suction rate (psi) | 43,5 psi |
| Operating pressure MPa | 0,1 ... 0,8 MPa |
| Darbošanās spiediens | 1 ... 8 bar |
| Operating pressure | 14,5 ... 116 psi |
| Operating pressure for max. vacuum (MPa) | 0,44 MPa |
| Darbības spiediens priekš max. vakuuma | 4,4 bar |
| Operating pressure for max. vacuum (psi) | 63,8 psi |
| Max. vakuums | 92 % |
| Nominal operating pressure | 0,6 MPa |
| Nominālais darbības spiediens | 6 bar |
| Nominal operating pressure (psi) | 87 psi |
| Max sūkšanas pakāpe ar ietekmi uz atmosfēru | 16,2 l/min |
| Izslēgšanas laiks | ≤ 4 ms |
| Ieslēgšanās laiks | ≤ 4 ms |
| Darbības sprieguma diapazons DC | 15 ... 30 V |
| Induktīvā aizsargķēde | Adapēti uz MZ-, MY-, ME tinumiem |
| Max. izejas strāva | 100 mA |
| Atlikušā strāva | ≤ 0,3 mA |

| Pazīme | Lielums |
|--|---|
| Atlikuma viļņi | 10 % |
| Komutācijas izeja | PNP |
| Sprieguma kritums | ≤ 1,5 V |
| Pārslodžu izturēšanas spēja | Pieejams |
| Autorizācija | RCM Mark |
| KC mark | KC-EMV |
| CE simbols (skat atbilstības sertifikātu) | Saskaņā ar EU-EMV vadlīniju |
| UKCA marking (see declaration of conformity) | To UK instructions for EMC |
| Darbošanās paņēmieni | Saspiestais gaiss saskaņā ar ISO8573-1:2010 [7:4:4] |
| Piezīme par darba un vadības vidi | Eļļotāja izmantošana nav iespējama |
| Korozijas noturības klasifikācija CRC | 1 - Zema korozijas ietekme |
| PWIS conformity | VDMA24364-B1/B2-L |
| Vidējā temperatūra | 0 ... 60 °C |
| Rekomendācijas tīrīšanai | Ziepju putas |
| Trokšņa līmenis pie nominālā darba spiediena | 66 dB(A) |
| Aizsardzības klase | IP40 |
| Apkārtējās vides temperatūra | 0 ... 50 °C |
| Max. pievilkšanas moments | 0,6 Nm |
| Pressure measurement range | -100 ... 0 kPa |
| Spiediena mērīšanas diapazons | -1 ... 0 bar |
| Pressure measurement range | -14,5 ... 0 psi |
| Produkta svars | 36 g |
| Precizitāte, FS | 1,5 %FS |
| Ilglaicīga gaita | ±0,5 % FS maks. |
| Temperatūras koeficients, komutācijas punkts | 0,05 %/K |
| Elektriskais savienojums | 3-kontaktu M8 |
| Montāžas tips | ar caurejošo urbumu |
| Pneimatiskais savienojums, pieslēgvietā 1 | QS-6 |
| Pneimatiskais savienojums, pieslēgvietā 3 | Atvērts klusinātājs |
| Vakuuma savienojums | QS-6 |
| Blīvējumu materiāls | NBR |
| Uztvērēja sprauslas materiāls | POM |
| Korpusa materiāls | POM-pastiprināts |
| Optiskās šķiedras materiāls | PC |
| Klusinātāja materiāls | PE |
| Savienotāja korpusa materiāls | Misiņš PA hroma un niķeļa pārklājums |
| Raidošās sprauslas materiāls | Kaļamā alumīnija sakausējums |
| Tastatūras materiāls | POM |
| Stiprinājuma materiāls | Misiņš Niķeļa pārklājums |