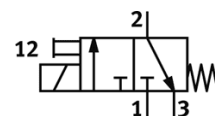
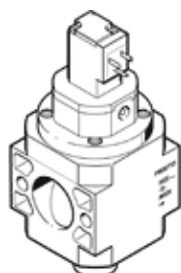


Palaišanas vārsts HEE-D-MAXI-24-EX

Daļas numurs: 536686

FESTO

Priekš gaisa sagatavošanas blokiem, bez vītņotajām savienošanas plāksnēm ar FRB vītņoto tapu.



Datu lapa

Pazīme	Lielums
Konstrukcijas struktūra	Virzuļa slīdceļš
Iedarbināšanas tips	elektrisks
Blīvēšanas princips	mīksts
Izplūdes gaisa funkcija	nav droseļējams
Rokas vadība	aizturošs
Atstatīšanas tips	mehāniskā atspere
Vadības gaiss	Vadāms
Vārsta funkcija	3/2 noslēgts, viena elektromagnēta
Darbošanās spiediens	2,5 ... 16 bar
Noslodzes cikls	100%
Tinuma raksturlielumu dati	24V DC: 2,5W
Pieļaujamās sprieguma svārstības	+/- 10 %
Darbošanās paņēmieni	Saspiestais gaiss saskaņā ar ISO8573-1:2010 [7:4:4] Inertās gāzes
Piezīme par darba un vadības vidi	Eļļotāja darbība iespējama (ja ir lietots, tad ir jālieto arī turpmāk)
Korozijas noturības klasifikācija CRC	2
Materiālu piezīme	Atbilst RoHS
Vidējā temperatūra	-10 ... 60 °C
Apkārtējās vides temperatūra	-10 ... 60 °C
Autorizācija	Germanischer Lloyd
ATEX kategorija Gāze	II 3G
Eksploziju dzirksteļu aizsardzības tips Gāze	Ex nA II T4 X
ATEX kategorija Putekļi	II 3D
Eksploziju dzirksteļu aizsardzības tips Putekļi	Ex tD A22 IP65 T130°C X
Eksploziju droša apkārtējā temperatūra	-10°C ≤ Ta ≤ +60°C
CE simbols (skat atbilstības sertifikātu)	Saskaņā ar EU-Ex- aizsardzības vadlīniju (ATEX)
Montāžas tips	Līnijas instalācija ar piederumiem
Montāžas pozīcija	Jebkurš
Plūsmas virziens	nereversējams
Produkta svars	800 g
Pneimatiskais savienojums, pieslēgvietā 3	G3/8
Gaisa tīrības klase izejā	Saspiestais gaiss saskaņā ar ISO8573-1:2010 [7:4:4] Inertās gāzes
Vadības gaisa piegāde	iekšējais
Elektriskais savienojums	Spraudnis Pēc DIN EN 175301-803 Konstrukcija C
Blīvējumu materiālu informācija	NBR
Materiālu informācija, korpuss	Alumīnija spiedienlējums