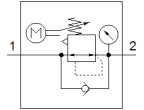


Elektriskais spiediena regulators MS6N-LRE-1/4-D7

Daļas numurs: 536515

FESTO

Netieši kontrolējami regulatori, darba spiediens līdz pat 12 bāriem.
Tīks izņemts no ražošanas. Pieejams līdz 2023. Lūdzu meklējiet
alternatīvu mūsu Atbalsta vietnē.



Datu lapa

Pazīme	Lielums
Izmērs	6
Sērija	MS
Montāžas pozīcija	Jebkurš Ieteicams vertikāli
Konstrukcijas struktūra	Elektriski regulējams spiediena regulēšanas vārsts
Īssavienojuma stiprums	priekš visiem elektriskajiem savienojumiem
Kontrollera funkcija	Izejas spiediena konstante ar sākuma spiediena kompensāciju ar sekundāro izplūdi
Spiediena manometrs	ar spiediena manometru
Operating pressure MPa	0,08 ... 2 MPa
Darbošanās spiediens	0,8 ... 20 bar
Spiediena kontroles diapazons	0,5 ... 12 bar
Max. spiediena histerēze	0,25 bar
Standarta nominālā plūsmas pakāpe	2.700 l/min
Kontroles ilgums pie 25°C	max. 90s
Ieeju tips	Pēc IEC 61131-2 Nav elektroizolācija
Nominālais darbības spriegums DC	24 V
Strāvas patēriņš pie nominālā ekspluatācijas sprieguma	Max. 1 A
Strāvas patēriņš	Max 3.5 A at 24 V DC
Kontroles ilgums/intervāla attiecība	1:3
Pieļaujamās sprieguma svārstības	+/- 10 %
CE simbols (skat atbilstības sertifikātu)	Saskaņā ar EU-EMV vadlīniju
Darbošanās paņēmieni	Saspiestais gaiss saskaņā ar ISO8573-1:2010 [7:4:4] Inertās gāzes
Piezīme par darba un vadības vidi	Elļotāja darbība iespējama (ja ir lietots, tad ir jālieto arī turpmāk)
Korozijas noturības klasifikācija CRC	2 - Mainīga korozijas ietekme
PWIS conformity	VDMA24364-B2-L
Uzglabāšanas temperatūra	-10 ... 50 °C
Pārtikas drošs	Skatiet Papildus materiālu informāciju
Vidējā temperatūra	0 ... 50 °C
Aizsardzības klase	IP65
Apkārtējās vides temperatūra	0 ... 50 °C
Produkta svars	1.280 g
Kabeļa spraudnis	Ieeja: M12x1 spraudnis, 5-kontaktu
Montāžas tips	Līnijas instalācija ar piederumiem Izvēles
Pneimatiskais savienojums, pieslēgvietā 1	1/4 NPT
Pneimatiskais savienojums, pieslēgvietā 2	1/4 NPT
Blīvējumu materiāls	NBR
Korpusa materiāls	Alumīnija spiedienlējums
Membrānas materiāls	NBR