

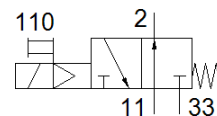
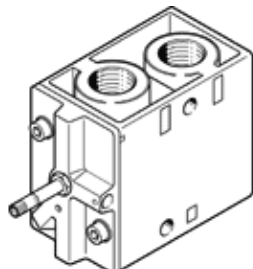
# Elektromagnētiskais vārsts

## MOFH-3-3/4-EX

Daļas numurs: 536192

FESTO

Ar rokas vadību, bez ieslēdzēreleja vai ligzdas. Ieslēdzēreleju un ligzdu jāpasūta atsevišķi.



## Datu lapa

Pazīme	Lielums
Vārsta funkcija	3/2 atvērts, viena elektromagnēta
Iedarbināšanas tips	elektrisks
Platums	68 mm
Standarta nominālā plūsmas pakāpe	7.500 l/min
Operating pressure MPa	0,2 ... 0,8 MPa
Darbošanās spiediens	2 ... 8 bar
Konstrukcijas struktūra	Mazā sēdvietā
Atstatīšanas tips	mehāniskā atspere
CE simbols (skat atbilstības sertifikātu)	Saskaņā ar EU-Ex- aizsardzības vadlīniju (ATEX)
Eksploziju aizsardzības sertifikācija ārpus ES	EPL Db (GB) EPL Gb (GB)
UKCA marking (see declaration of conformity)	To UK EX instructions
ATEX kategorija Gāze	II 2G
ATEX kategorija Putekļi	II 2D
Eksploziju dzirksteļu aizsardzības tips Gāze	Ex h IIC T4 Gb
Eksploziju dzirksteļu aizsardzības tips Putekļi	Ex h IIIC T130°C Db
Eksploziju droša apkārtējā temperatūra	-5 °C ≤ Ta ≤ +40 °C
Aizsardzības klase	IP65
Nominālais izmērs	19 mm
Izplūdes gaisa funkcija	droselējams
Blīvēšanas princips	mīksts
Montāžas pozīcija	Jebkurš
Rokas vadība	aizturošs
Vadības gaiss	Vadāms
Vadības gaisa piegāde	iekšējais
Plūsmas virziens	nereversējams
Overlap	Underlap
Komutācijas izslēgšanas laiks	29 ms
Komutācijas ieslēgšanas laiks	40 ms
Maks. pozitīvais testa impulss ar loģiku 0	2.200 μs
Tinuma raksturlielumu dati	Redzamo elektromagnētisko spoli ir jāpasūta atsevišķi
Darbošanās paņēmieni	Saspieštais gaiss saskaņā ar ISO8573-1:2010 [7:4:4]
Piezīme par darbu un vadības vidi	Eļļotāja darbība iespējama (ja ir lietots, tad ir jālieto arī turpmāk)
Korozijas noturības klasifikācija CRC	1 - Zema korozijas ietekme
PWIS conformity	VDMA24364-B1/B2-L
Uzglabāšanas temperatūra	-20 ... 60 °C
Vidējā temperatūra	-5 ... 40 °C
Apkārtējās vides temperatūra	-5 ... 40 °C
Produkta svars	1.260 g
Elektriskais savienojums	Caur F tīnumu, ir jāpasūta atsevišķi
Montāžas tips	ar caurejošo urbumu
Ventilācijas kanāls	M5
Vadības izplūdes pieslēgvietā	M5

Pazīme	Lielums
Pneimatiskais savienojums, pieslēgvietā 1	G3/4
Pneimatiskais savienojums, 11	G3/4
Pneimatiskais savienojums, pieslēgvietā 2	G3/4
Pneimatiskais savienojums, pieslēgvietā 3	G3/4
Pneimatiskais savienojums, 33	G3/4
Materiālu piezīme	Atbilst RoHS
Blīvējumu materiāls	NBR
Korpusa materiāls	Alumīnija spiedienlējums