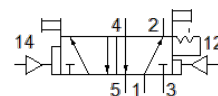
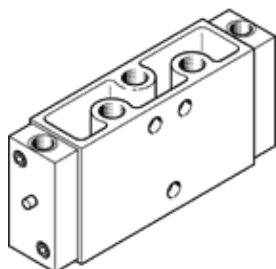


Pneimatiskais vārsts JDH-5-1/8-EX

Daļas numurs: 536038

FESTO



Datu lapa

| Pazīme | Lielums |
|---|--|
| Vārsta funkcija | 5/2 bistabils dominējošais |
| Iedarbināšanas tips | pneimatisks |
| Platums | 26 mm |
| Standarta nominālā plūsmas pakāpe | 600 l/min |
| Operating pressure MPa | 0 ... 1 MPa |
| Darbošanās spiediens | 0 ... 10 bar |
| Konstrukcijas struktūra | Mazā sēdvietā |
| Aizsardzības klase | IP65 |
| CE simbols (skat atbilstības sertifikātu) | Saskaņā ar EU-Ex- aizsardzības vadlīniju (ATEX) |
| UKCA marking (see declaration of conformity) | To UK EX instructions |
| ATEX kategorija Gāze | II 2G |
| ATEX kategorija Putekļi | II 2D |
| Eksploziju dzirksteļu aizsardzības tips Gāze | Ex h IIC T4 Gb |
| Eksploziju dzirksteļu aizsardzības tips Putekļi | Ex h IIIC T130°C Db |
| Eksploziju droša apkārtējā temperatūra | -10°C ≤ Ta ≤ +60°C |
| Eksploziju aizsardzības sertifikācija ārpus ES | EPL Db (GB) EPL Gb (GB) |
| Nominālais izmērs | 5 mm |
| Tīklojuma izmērs | 27 mm |
| Izplūdes gaisa funkcija | droselējams |
| Blīvēšanas princips | mīksts |
| Montāžas pozīcija | Jebkurš |
| Vadības gaiss | tiešais |
| Vadības gaisa piegāde | ārējais |
| Plūsmas virziens | nereversējams |
| Overlap | Underlap |
| Pilot pressure MPa | 0,23 ... 1 MPa |
| Vadības spiediens | 2,3 ... 10 bar |
| Max. komutācijas frekvence | 12 Hz |
| Komutācijas ieslēgšanas laiks | 16 ms |
| Komutācijas ieslēgšanas laiks | 9 ms |
| Komutācijas reversēšanas laiks | 7 ms |
| Maks. pozitīvais testa impulss ar loģiku 0 | 2.200 μs |
| Maks. negatīvais testa impulss ar loģiku 1 | 3.700 μs |
| Darbošanās paņēmieni | Saspīestais gaiss saskaņā ar ISO8573-1:2010 [7:4:4] |
| Piezīme par darbu un vadības vidi | Eļļotāja darbība iespējama (ja ir lietots, tad ir jālieto arī turpmāk) |
| Korozijas noturības klasifikācija CRC | 1 - Zema korozijas ietekme |
| PWIS conformity | VDMA24364-B1/B2-L |
| Uzglabāšanas temperatūra | -20 ... 60 °C |
| Vidējā temperatūra | -10 ... 60 °C |
| Apkārtējās vides temperatūra | -10 ... 60 °C |
| Produkta svars | 330 g |
| Montāžas tips | uz kolektora slīdes ar caurejošo urbumu Izvēles |
| Ventilācijas kanāls | M5 |

| Pazīme | Lielums |
|---|--------------------------|
| Vadības gaisa pieslēgvietā 12 | G1/8 |
| Vadības gaisa pieslēgvietā 14 | G1/8 |
| Pneimatiskais savienojums, pieslēgvietā 1 | G1/8 |
| Pneimatiskais savienojums, pieslēgvietā 2 | G1/8 |
| Pneimatiskais savienojums, pieslēgvietā 3 | G1/8 |
| Pneimatiskais savienojums, pieslēgvietā 4 | G1/8 |
| Pneimatiskais savienojums, pieslēgvietā 5 | G1/8 |
| Materiālu piezīme | Atbilst RoHS |
| Blīvējumu materiāls | NBR TPE-U(PU) |
| Korpusa materiāls | Alumīnija spiedienlējums |