

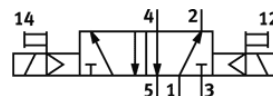
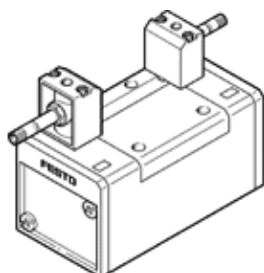
Elektromagnētiskais vārsts

JMFH-5/2-D-3-C-EX

Daļas numurs: 535965

FESTO

Ar rokas vadību, elektromagnētu tinumiem vai ligzdām. Elektromagnētu tinumus un ligzdas jāpasūta atsevišķi.



Datu lapa

Pazīme	Lielums
Vārsta funkcija	5/2 bistabils
Iedarbināšanas tips	elektrisks
Platums	65 mm
Standarta nominālā plūsmas pakāpe	4.500 l/min
Operating pressure MPa	0,2 ... 1 MPa
Darbošanās spiediens	2 ... 10 bar
Konstrukcijas struktūra	Virzuļa slīdceļš
CE simbols (skat atbilstības sertifikātu)	Saskaņā ar EU-Ex- aizsardzības vadlīniju (ATEX)
UKCA marking (see declaration of conformity)	To UK EX instructions
ATEX kategorija Gāze	II 2G
ATEX kategorija Putekļi	II 2D
Eksploziju dzirksteļu aizsardzības tips Gāze	Ex h IIC T4 Gb
Eksploziju dzirksteļu aizsardzības tips Putekļi	Ex h IIIC T105°C Db
Eksploziju droša apkārtējā temperatūra	-5 °C ≤ Ta ≤ +40 °C
Eksploziju aizsardzības sertifikācija ārpus ES	EPL Db (GB) EPL Gb (GB)
Aizsardzības klase	IP65
Nominālais izmērs	14,5 mm
Tīklojuma izmērs	71 mm
Izplūdes gaisa funkcija	droselējams
Blīvēšanas princips	mīksts
Montāžas pozīcija	Jebkurš
Atbilst standartam	ISO 5599-1
Rokas vadība	ar piederumiem, aizturošs Spiedošs
ISO kods	355
Vadības gaiss	Vadāms
Vadības gaisa piegāde	iekšējais
Plūsmas virziens	nereversējams
Overlap	Positive overlap
Komutācijas reversēšanas laiks	18 ms
Maks. pozitīvais testa impulss ar loģiku 0	2.200 μs
Maks. negatīvais testa impulss ar loģiku 1	3.700 μs
Darbošanās paņēmieni	Saspiestais gaiss saskaņā ar ISO8573-1:2010 [7:4:4]
Piezīme par darbu un vadības vidi	Eļļotāja darbība iespējama (ja ir lietots, tad ir jālieto arī turpmāk)
Vibrāciju noturība	Transport application test with severity level 1 as per FN 942017-4 and EN 60068-2-6
Triecienu izturība	Triecienu tests ar smaguma līmeni SG2 saskaņā ar FN 942017-5 un EN 60068-2-27
PWIS conformity	VDMA24364-B1/B2-L
Vidējā temperatūra	-10 ... 60 °C
Skaņas spiediena līmenis	85 dB(A)
Apkārtējās vides temperatūra	-5 ... 40 °C

Pazīme	Lielums
Produkta svars	1.060 g
Elektriskais savienojums	Caur F tīnumu, ir jāpasūta atsevišķi
Montāžas tips	uz savienošanas plāksnes Ar caurejošo urbumu un skrūvi
Vadības izplūdes pieslēgvietā 82	M5
Vadības izplūdes pieslēgvietā 84	M5
Pneimatiskais savienojums, pieslēgvietā 1	Savienojuma plāksnes izmērs 3 saskaņā ar ISO 5599-1
Pneimatiskais savienojums, pieslēgvietā 2	Savienojuma plāksnes izmērs 3 saskaņā ar ISO 5599-1
Pneimatiskais savienojums, pieslēgvietā 3	Savienojuma plāksnes izmērs 3 saskaņā ar ISO 5599-1
Pneimatiskais savienojums, pieslēgvietā 4	Savienojuma plāksnes izmērs 3 saskaņā ar ISO 5599-1
Pneimatiskais savienojums, pieslēgvietā 5	Savienojuma plāksnes izmērs 3 saskaņā ar ISO 5599-1
Materiālu piezīme	Atbilst RoHS
Blīvējumu materiāls	HNBR NBR
Korpusa materiāls	Alumīnija spiedienlējums