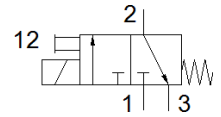
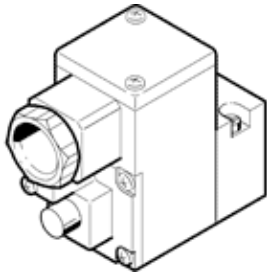


Vadības vārsts MGXIAH-3/2-0.8-24DC-EX

Daļas numurs: 535614

FESTO

ar CNOMO pieslēgvietu izkārtojumu, saskaņā ar ISO 15218.
Šis tips ir derīgs vakuūmam.



Datu lapa

Pazīme	Lielums
Vārsta funkcija	3/2 noslēgts, viena elektromagnēta
Iedarbināšanas tips	elektrisks
Operating pressure MPa	-0,09 ... 0,8 MPa
Darbošanās spiediens	-0,9 ... 8 bar
Operating pressure	-13,05 ... 116 psi
Konstrukcijas struktūra	Slēgvārsts
Atstatīšanas tips	mehāniskā atspere
CE simbols (skat atbilstības sertifikātu)	Saskaņā ar EU-Ex- aizsardzības vadlīniju (ATEX)
Eksploziju aizsardzības sertifikācija ārpus ES	EPL Da (CN) EPL Da (IEC-EX) EPL Ga (CN) EPL Ga (IEC-EX)
Sertifikācijas departaments	ATEX: CML 17 ATEX 2046X CCC-Ex: 2020322307001726 IEC: IECEx CML 17.0030X
ATEX kategorija Gāze	II 1G
ATEX kategorija Putekļi	II 1D
Eksploziju dzirksteļu aizsardzības tips Gāze	Ex ia IIC T6...T5 Gb
Eksploziju dzirksteļu aizsardzības tips Putekļi	Ex ia IIIC T135°C Db
Eksploziju droša apkārtējā temperatūra	-40°C ≤ Ta ≤ 50°C/65°C
Aizsardzības klase	IP65
Rokas vadība	aizturošs
Plūsmas virziens	nereversējams
Noslodzes cikls	100 %
Izolācijas klase	H
Maks. ieejas jauda	-40°C ~+50°C T6 = 2,98W -40°C ~+65°C T135°C = 2,98W -40°C ~+65°C T5 = 2,98W -40°C ~+65°C T6 = 1W
Maks. ieejas spriegums	31 V
Maks. ieejas strāva	0,67 A
Tinuma raksturlielumu dati	24 V DC: 1,5 W
efektīvā induktivitāte	nenozīmīgi mazs
efektīvā kapacitāte	nenozīmīgi mazs
Pieļaujamā frekvences svārstība	+/- 10 %
Darbošanās paņēmieni	Saspiestais gaiss saskaņā ar ISO8573-1:2010 [7:4:4]
Piezīme par darba un vadības vidi	Eļļotāja darbība iespējama (ja ir lietots, tad ir jālieto arī turpmāk)
Korozijas noturības klasifikācija CRC	2 - Mainīga korozijas ietekme
PWIS conformity	VDMA24364 zone III
Apkārtējās vides temperatūra	-20 ... 80 °C
Montāžas tips	CNOMO
Materiālu piezīme	Atbilst RoHS